

FI^QRE GOLD

Wachstumsorientierter US Goldproduzent

April 2020



WARNHINWEIS BEZÜGLICH ZUKUNFTSGERICHTETER AUSSAGEN

Diese Präsentation dient nur der persönlichen Information. Keine Haftung und Gewähr auf Übersetzung. Sie ist ausschließlich im Englischen Original gültig. Dies ist keine Aufforderung zum Kauf oder Verkauf von Wertpapieren und keine Anlageberatung.

Diese Präsentation enthält "zukunftsgerichtete Aussagen" und "zukunftsgerichtete Informationen" (gemäß der Definition der geltenden Wertpapiergesetze), die auf den besten Schätzungen, Annahmen und aktuellen Erwartungen des Managements basieren. Solche Aussagen beinhalten, sind jedoch nicht darauf beschränkt, Aussagen hinsichtlich der Pläne für zukünftige Explorationen, Erschließungen und Erweiterungen von Mineralgrundstücken, sämtliche Finanz- und Produktionsvorgaben, das Ziel, ein Goldproduzent mit einer Jahresproduktion von 150.000 Unzen zu werden, Konsolidierungspläne, die auf ergänzende Betriebe abzielen, Erwartungen hinsichtlich der Reaktion auf die COVID-19-Pandemie, einschließlich der Wirksamkeit unserer Reaktion und der Auswirkungen auf unseren Betrieb und die zukünftige Produktion, Kosten und Geldgenerierung bei der Pan-Mine, Vorteile des primären Brechkreislaufs bei der Pan-Mine, das Potenzial, Mineralressourcen zu vermehren und die Lebensdauer der Mine bei der Pan-Mine zu verlängern, Bohrprogramme, alle Beschreibungen zukünftiger Betriebe und Schätzungen in der Goldgestein-PEA, Mineralressourcenschätzungen und andere Pläne bezüglich unseres Projekts Golden Eagle sowie die Aussichten des Unternehmens, bevorstehende Katalysatoren und andere Aussagen, Schätzungen oder Erwartungen. Oft, aber nicht immer, können diese vorausblickenden Aussagen durch die Verwendung von vorausblickender Terminologie wie "erwartet", "erwartet", "budgetiert", "Ziele", "Prognosen", "beabsichtigt", "antizipiert", "geplant", "schätzt", "zielt", "wird", "glaubt", "Projekte" und ähnliche Ausdrücke (einschließlich negativer Abweichungen) identifiziert werden, die sich naturgemäß auf zukünftige Ereignisse beziehen. Zukunftsgerichtete Aussagen unterliegen naturgemäß zahlreichen Risiken und Ungewissheiten, von denen einige außerhalb der Kontrolle von Fiore Gold liegen. Diese Aussagen sollten nicht als Garantien für zukünftige Leistungen oder Ergebnisse gelesen werden. Zukunftsgerichtete Aussagen basieren auf den Meinungen und Einschätzungen des Managements zum Zeitpunkt der Aussagen sowie auf einer Reihe von Annahmen, die vom Unternehmen getroffen wurden, und auf Informationen, die dem Unternehmen derzeit zur Verfügung stehen und die sich unter anderem auf voraussichtliche geologische Formationen, potenzielle Mineralisierung, zukünftige Explorations- und/oder Erschließungspläne sowie die potenzielle zukünftige Produktion beziehen, die Fähigkeit, Genehmigungen für zukünftige Operationen, Bohraussetzungen und Explorationsbudgets sowie die zeitliche Planung der Ausgaben zu erhalten, die alle bekannte und unbekannt Risiken, Ungewissheiten und andere Faktoren beinhalten, die dazu führen können, dass sich die tatsächlichen Ergebnisse, Leistungen oder Erfolge von Fiore Gold erheblich von zukünftigen Ergebnissen, Leistungen oder Erfolgen unterscheiden, die in solchen zukunftsgerichteten Aussagen ausgedrückt oder impliziert werden. Zu den Faktoren, die dazu führen könnten, dass die tatsächlichen Ergebnisse erheblich von den in solchen vorausblickenden Aussagen erwarteten Ergebnissen abweichen, zählen unter anderem Risiken im Zusammenhang mit der Leistung der Pan Mine, Risiken im Zusammenhang mit der COVID-19-Pandemie, einschließlich Regierungsbeschränkungen, die sich auf unseren Betrieb auswirken, Risiken, die die Pandemie für unsere Belegschaft darstellt, Auswirkungen des Virus auf die Fähigkeit, Dienstleistungen und Materialien von unseren Zulieferern und Auftragnehmern zu erhalten, sowie Risiken im Zusammenhang mit der begrenzten Betriebsgeschichte des Unternehmens; Risiken in Bezug auf den internationalen Betrieb; Risiken in Bezug auf die allgemeine Wirtschaftslage, die tatsächlichen Ergebnisse der aktuellen oder zukünftigen Explorationsaktivitäten, unvorhergesehene Rekultivierungsausgaben; Änderungen der Projektparameter im Zuge der weiteren Verfeinerung der Pläne; Fluktuationen der Preise für Metalle einschließlich Gold; Wechselkursschwankungen; Erhöhungen der Marktpreise für Bergbau-Verbrauchsmaterialien; mögliche Schwankungen der Erzreserven, des Erzgehalts oder der Förderraten; Ungewissheiten im Zusammenhang mit der Interpretation von Bohrergebnissen, Testergebnissen und der Schätzung von Goldressourcen und -reserven; Versagen von Anlagen, Ausrüstungen oder Verfahren, die nicht wie erwartet funktionieren; die Möglichkeit, dass Kapital- und Betriebskosten höher sein könnten als derzeit geschätzt; die Möglichkeit von Kostenüberschreitungen oder unvorhergesehenen Ausgaben in den Arbeitsprogrammen; Verfügbarkeit von Finanzmitteln; Unfälle, Arbeitsstreitigkeiten, Rechtsstreitigkeiten, Ansprüche und Beschränkungen der Versicherungsdeckung und andere Risiken der Bergbauindustrie; Verzögerungen bei der Fertigstellung von Explorations-, Erschließungs- oder Bautätigkeiten; die Möglichkeit, dass erforderliche Genehmigungen nicht erteilt oder erneuert werden oder Genehmigungen rechtlichen Anfechtungen unterliegen; Änderungen der nationalen und lokalen staatlichen Regulierung von Bergbaubetrieben, Steuerbestimmungen und -vorschriften sowie politische und wirtschaftliche Entwicklungen in den Ländern, in denen Fiore Gold tätig ist, und andere Faktoren, die in den von Fiore Gold bei den kanadischen Wertpapierbehörden unter seinem Profil auf www.sedar.com. Obwohl Fiore Gold versucht hat, wichtige Faktoren zu identifizieren, die dazu führen könnten, dass sich die tatsächlichen Ergebnisse erheblich von jenen unterscheiden, die in vorausblickenden Aussagen enthalten sind, kann es andere Faktoren geben, die dazu führen könnten, dass die Ergebnisse nicht wie erwartet, geschätzt oder beabsichtigt ausfallen. Es kann nicht garantiert werden, dass sich solche Aussagen als richtig erweisen, da die tatsächlichen Ergebnisse und zukünftigen Ereignisse erheblich von den in solchen Aussagen erwarteten Ergebnissen und Ereignissen abweichen können. Die in die Zukunft gerichteten Aussagen und in die Zukunft gerichteten Informationen werden zum Zeitpunkt der Veröffentlichung dieses Dokuments gemacht und sind in ihrer Gesamtheit durch diese Vorsichtserklärung eingeschränkt. Fiore lehnt jede Verpflichtung ab, solche Faktoren zu revidieren oder zu aktualisieren oder das Ergebnis von Revisionen der hierin enthaltenen vorausblickenden Aussagen oder vorausblickenden Informationen öffentlich bekannt zu geben, um zukünftige Ergebnisse, Ereignisse oder Entwicklungen widerzuspiegeln, es sei denn, dies ist gesetzlich vorgeschrieben. Dementsprechend sollten die Leser kein unangemessenes Vertrauen in zukunftsgerichtete Aussagen und Informationen setzen.

QUALIFIZIERTE PERSON

Die in dieser Präsentation enthaltenen wissenschaftlichen und technischen Informationen bezüglich der Grundstücke von Fiore Gold wurden vom Chief Operating Officer von Fiore Gold, J. Ross MacLean (MMSA), und einer "Qualifizierten Person" gemäß National Instrument 43-101 überprüft. Die wissenschaftlichen und technischen Informationen, auf die hierin Bezug genommen wird, wurden aus den technischen Berichten für unsere Projekte und Mineralressourcenerklärungen, die von Drittparteien erstellt wurden, entnommen und werden hiermit durch Verweis auf diese qualifiziert. Die technischen Offenlegungen und Mineralressourcenerklärungen, auf die hierin Bezug genommen wird, stammen aus: (1) dem Bericht mit dem Titel "NI 43-101 Updated Technical Report, Pan Gold Project, White Pine County, Nevada", mit Gültigkeitsdatum 30. Juni 2017, der von J. B. Pennington, M.Sc, C.P.G., Kent Hartley, P.E., Justin Smith, P.E., RM-SME, Deepak Malhotra, RM-SME, Valerie Sawyer, RM-SME, und Brooke J. Miller, M.Sc., C.P.G., wie in der von Kent Hartley, P.E., erstellten und im Rahmen des Pan Mine Reserve Statement aktualisierten Pan Mine Reserve Statement aktualisiert, mit einem Gültigkeitsdatum vom 30. September 2018, und Justin Smith, P.E., RM-SME; (2) die Ergebnisse einer vorläufigen wirtschaftlichen Bewertung des Goldgesteinsprojektes, wie in der Pressemitteilung von Fiore Gold vom 9. April 2020 mit dem Titel "Fiore Gold gibt die Ergebnisse des Goldgesteinsprojektes bekannt" mit Gültigkeitsdatum 31. März 2020, deren Bekanntgabe von Michael B. Dufresne, M.Sc., genehmigt wurde, P.Geol., P.Geol., ein Principal in APEX Geoscience Ltd. und Gregory B. Sparks, P.Eng., Managing Director Metals und Sam J. Shoemaker, Senior Mining Engineer, von John T. Boyd Co. genehmigt wurde, (3) der Bericht mit dem Titel "Midway Gold Corp: Golden Eagle Project, Washington State, USA, Technical Report" mit Gültigkeitsdatum 4. August 2009, der von Eric Chapman, B.Sc. (Geologie), M.Sc. (Bergbaugeologie), C.Geol., Berater, Snowden Mining Industry Consultants und Dr. Thom Seal, Ph.D., P.E., Principal und Chief Metallurgist, Differential Engineering Inc. Jede der Personen, die als Verfasser der oben aufgeführten technischen Berichte genannt werden, ist eine "Qualifizierte Person" gemäß National Instrument 43-101 ("NI 43-101").

HAFTUNGSAUSSCHLUSS: Diese Präsentation stellt weder ein Verkaufsangebot noch die Aufforderung zur Abgabe eines Kaufangebots dar, noch soll es einen Verkauf der Wertpapiere in einer Rechtsordnung geben, in der ein solches Angebot, eine solche Aufforderung oder ein solcher Verkauf vor der Registrierung oder Qualifizierung gemäß den Wertpapiergesetzen dieser Rechtsordnung ungesetzlich wäre. Keine von Fiore Gold angebotenen Wertpapiere wurden oder werden nach dem United States Securities Act von 1933 ("U.S. Securities Act") in der jeweils gültigen Fassung oder nach den Wertpapiergesetzen der Bundesstaaten in den Vereinigten Staaten registriert und dürfen in den Vereinigten Staaten weder angeboten noch verkauft werden, es sei denn, sie sind nach dem U.S. Securities Act und den geltenden Wertpapiergesetzen der Bundesstaaten registriert oder es liegt eine Ausnahme von einer solchen Registrierung vor.

WICHTIGSTE WERTTREIBER



**Mittelfzuluss
Pan-Mine**

**Gold Rock
Entwicklung**

Konsolidierung

- ✓ **Erfolgsbilanz durch steigende Goldproduktion**
- ✓ **Solide Bilanz und starker Cashflow von Pan Mine**
- ✓ **Prognose 45.000 – 48.000 Unzen Goldproduktion in 2020**

- ✓ **Gold Rock treibt Wachstum der organischen Goldproduktion**
- ✓ **Bundes-Minengenehmigung 2018 abgeschlossen**
- ✓ **2020 PEA mit 56.000 Unzen p.a, NPV5% von 49,7 Mio. US\$ und einen IRR von 22,8% auf**

- ✓ **Ergänzende Betriebe möglich**
- ✓ **Höhere Bewertung, niedrigere AISC**
- ✓ **Tragfähiger Weg zu +150.000 Unzen pro Jahr**

**+150.000 UNZEN
GOLDPRODUKTIONSZIEL**

COVID-19 PANDEMIE-REAKTION



**Gesundheit
Sicherheit der
Mitarbeiter**

Notfallplanung

**Flexibilität
und Stärke**

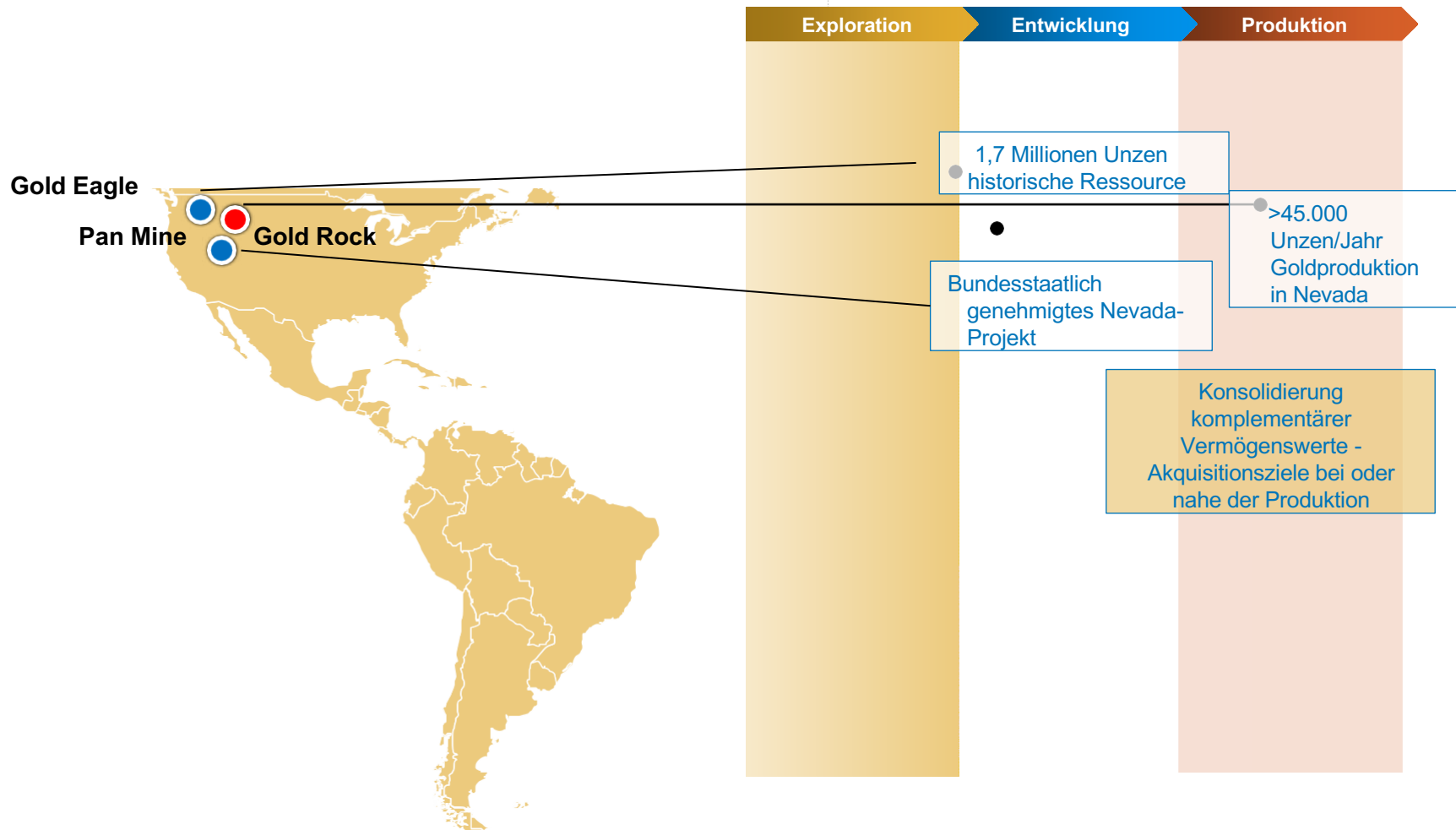
- ✓ **Büros in Toronto und Denver geschlossen, Mitarbeiter arbeiten im Home Office**
- ✓ **Nevada hat Minen zu wesentlichen Dienstleistungen erklärt**
- ✓ **Strenge Vorsichtsmassnahmen und Überwachung in Pan Mine**

- ✓ **Fiore gut positioniert für das aktuelle Umfeld**
- ✓ **Wenn der Bergbau in Pan eingestellt wird, wird ein kleines Team vor Ort bleiben, um den Laugungsfluss zu steuern**
- ✓ **Die Restauslaugung des Erzes wird noch 18-24 Monate lang Gold produzieren selbst wenn der Abbau eingestellt werden würde**

- ✓ **Vertragsbergbau bedeutet, dass die Standortkosten schnell gesenkt werden können**
- ✓ **Goldraffinerien haben sich bereit erklärt, für geliefertes Gold zu zahlen**
- ✓ **Fiore wäre in einer starken Position, um nach der Suspendierung wieder anzufangen**

UNSERE VERMÖGENSWERTE

100% US-PRODUKTION UND WACHSTUM





FI  **RE GOLD**

**PAN MINE
SOLIDE
PRODUKTIONS BASIS**

PAN MINE

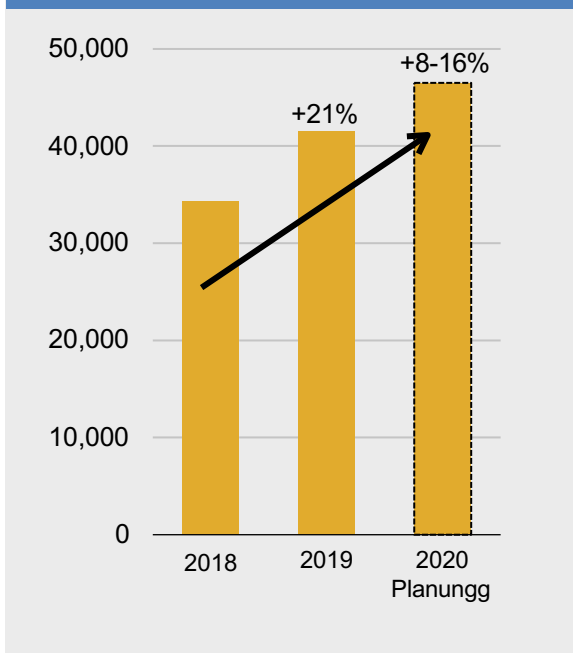
USA

FIGURE GOLD



STEIGERUNG DER PRODUKTION UND GENERIERUNG VON CASH

Produzierte Goldunzen



Gesamtproduktionskosten pro Unze1



- ✓ Stetiges Wachstum 2018 und 2019, da die Minen- und Laugungsproduktion hochgefahren wurde
- ✓ Weiteres Produktionswachstum im Jahr 2020, da der Vorbrecher eine höhere Ausbeute und mehr Unzen liefert

- ✓ AISC-Reduzierung im Jahr 2019, da Pan reifer wurde und kommerzielle Produktion auf Minenbasis erreichte.
- ✓ Anstieg AISC in 2020 aufgrund verstärkten Abbaus, höhere Explorationsausgaben und Aufstockung des Brecherbetriebskapitals. AISC Rückgang in H2 2020.

1. Die "All-in Sustaining Cost" ist ein nicht von den IFRS festgelegter Leistungsmaßstab und wird gemäß der Definition des World Gold Council ("WGC") dargestellt. Bitte beziehen Sie sich auf Non-IFRS-Leistungskennzahlen in der Management's Discussion and Analysis des Unternehmens.

ZUKUNFTSPLANUNG

■ Steigende Goldproduktion

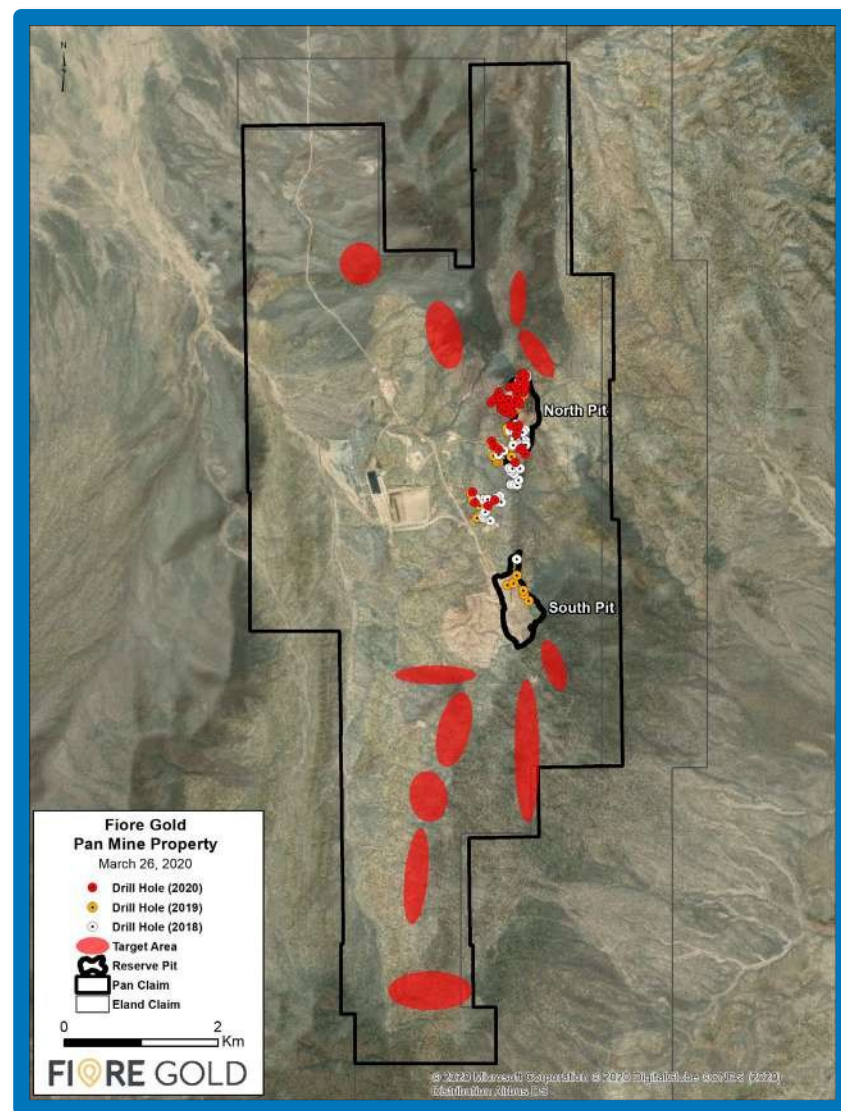
- 6.000-7.000 zusätzliche Goldunzen pro Jahr mit neuem Brechkreislauf in Betrieb

■ Verlängerung der Minenlebensdauer durch nahe weitere Minenziele

- Bohrprogramm 2018 verlängerte den Abbau bis 2023, >50% Wachstum der abgeleiteten Ressourcen*
- 8,4 Millionen Tonnen abgeleitete Ressourcen, die an bestehende Gruben angrenzen und für die Umwandlung in Reserven vorgesehen sind
- **Laufendes Bohrprogramm mit** dem Ziel der fortgesetzten Erweiterung der Ressourcen und Reserven und der Verlängerung der Lebensdauer der Mine
- **Neue Ressourcen-Aktualisierung** und LOM-Plan in H2/2020

■ Regionales Explorationspotenzial

- 10+ verbleibende bohrfertige Explorationsziele auf dem Grundstück Pan, die durch Lithologie, Alteration und Struktur sowie durch die Geochemie von Gold und Spurenelementen definiert sind



*Siehe Anmerkung 1 auf dem letzten Dia



FI^QRE GOLD

**GOLD ROCK
ORGANISCHES
WACHSTUM**

GOLD ROCK

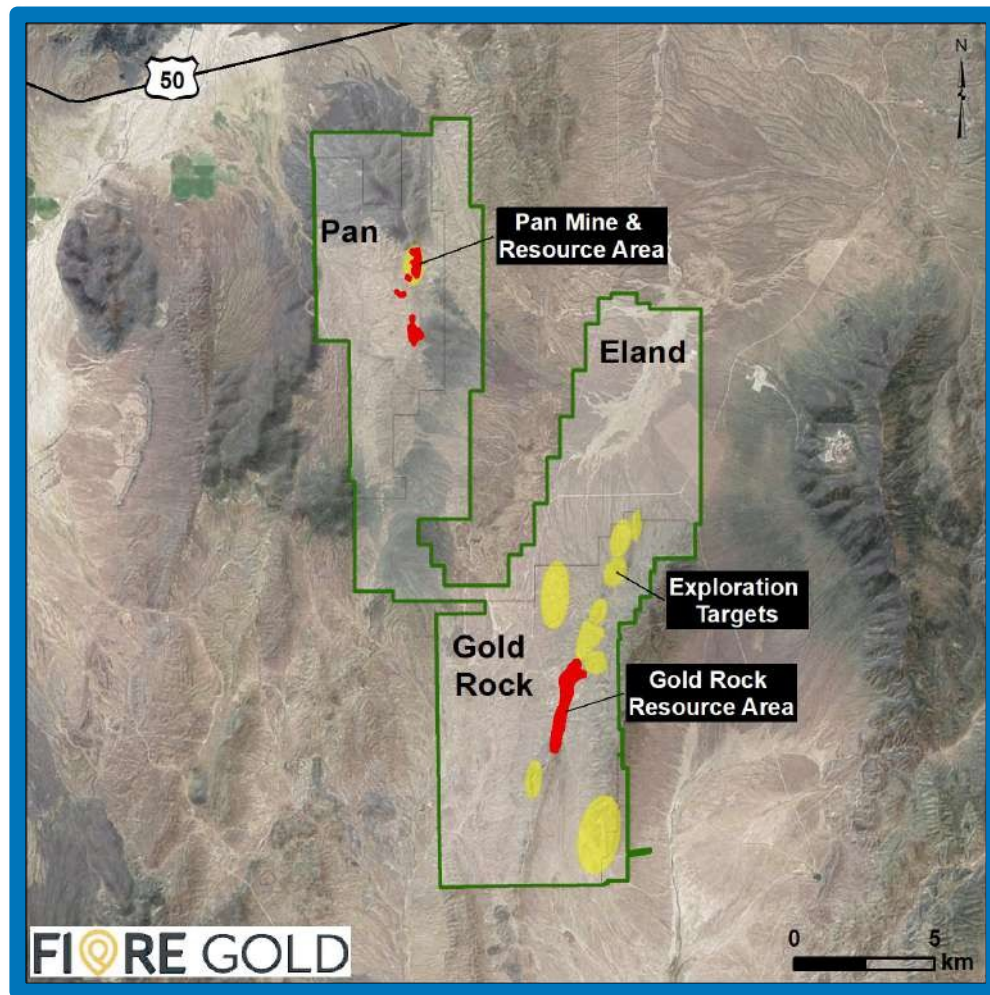
STAATLICH GENEHMIGTES PROJEKT FÜR ORGANISCHES WACHSTUM

- **Staatlich genehmigter Satellitenbetrieb für die Pan Mine**
- **30% höherer Gehalt** als die Pan Mine
 - 83% der Ressource in der angezeigten Kategorie

Schätzung der Goldgesteins-Ressourcen 2020*

| Ressourcen-Kategorie | Tonnen ('000) | Grad (g/t) | Enthaltenes Metall (Au Unzen) |
|----------------------|---------------|------------|-------------------------------|
| Angezeigt | 19.0 | 0.66 | 403,000 |
| Abgeleitet | 3.0 | 0.87 | 84,300 |

- **Ausgezeichnetes Ressourcenwachstumspotential**
- **Regionales Explorationspotenzial**
 - Infill-Bohrungen in Gebieten zwischen geplanten offenen Gruben
 - Abschluss der Bohrungen entlang des 16 km langen Trends mit günstigen Alterations-, Struktur- und Goldanomalien



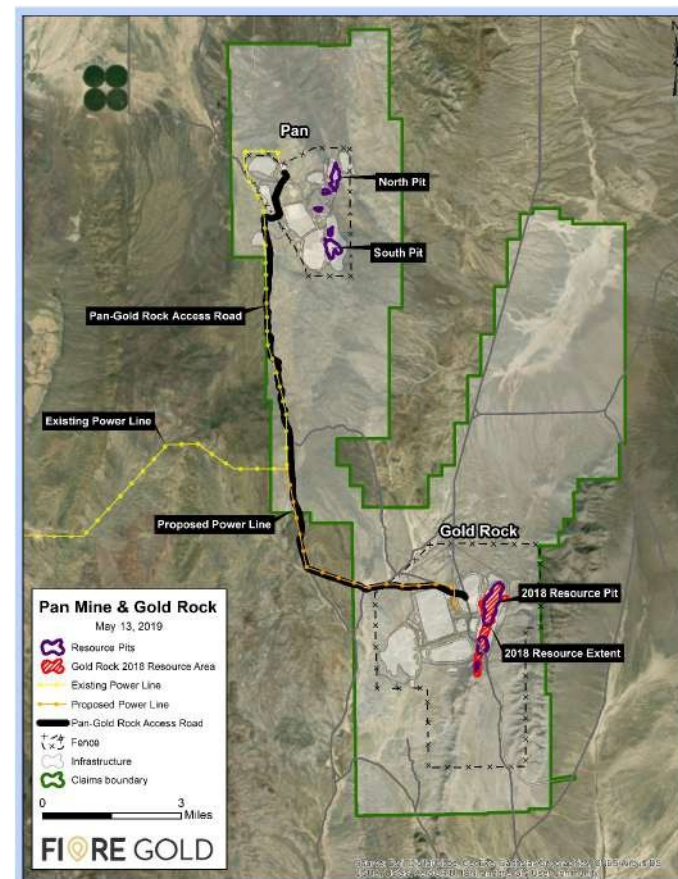
*Siehe Anmerkung 3 auf dem letzten Dia

GOLD ROCK

HÖHEPUNKTE 2020 PEA

| | | |
|-------------------|---|--------------------------|
| Produktion | Durchsatz (Vat Leach & ROM HL) | 6.000 tpd / 4.000 tpd |
| | Ausbringung Au Unzen | 362,751 |
| | Durchschnittliche jährliche Au-Produktion | 55.800 Unzen |
| | Minenleben | 6,5 Jahre |
| Kosten | Vorproduktions-Capex | 64,6 Millionen US-Dollar |
| | LOM-Durchschnitt AISC | US\$1008/oz |
| Bewertung | NPV vor Steuern 5% | 49,7 Millionen US-Dollar |
| | IRR vor Steuern | 22.8% |
| | NPV 5% nach Steuern | 32,8 Millionen US-Dollar |
| | IRR nach Steuern | 17.8% |

- Gold Rock wird vom selben Team gebaut und betrieben, das auch für die Sanierung der angrenzenden Pan-Mine verantwortlich ist.
- **PEA: gemeinsame Nutzung der bestehenden Pan-Infrastruktur**
 - Zufahrtsstraße, Netzstrom, Prüflabor, austauschbare Bergbau-Flotte
- **Aufwärts von:**
 - **Exploration** - Infill- und Explorationsbohrungen entlang eines 16+ km langen aussichtsreichen Trends
 - **Metallurgie** - Kernbohrungen mit großem Durchmesser und metallurgische Tests stehen noch aus
 - **Geotechnik** - jede Erhöhung der Grubensteilheit um 3 Grad reduziert das Abräumen von Abraum um 32%.
 - **Bergwerksoptimierung** - mit Schwerpunkt auf Effizienzsteigerung beim Abraumabbau





FI  **RE GOLD**

GOLDEN EAGLE



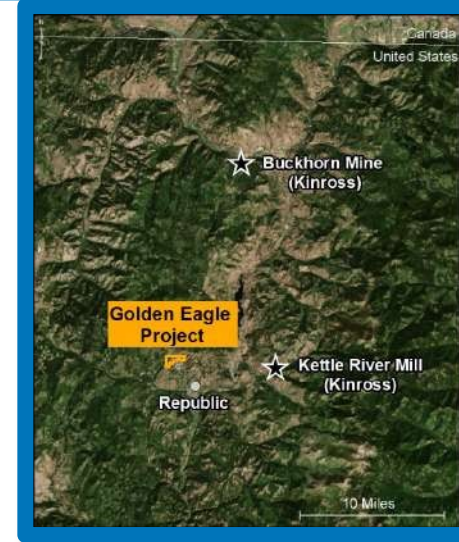
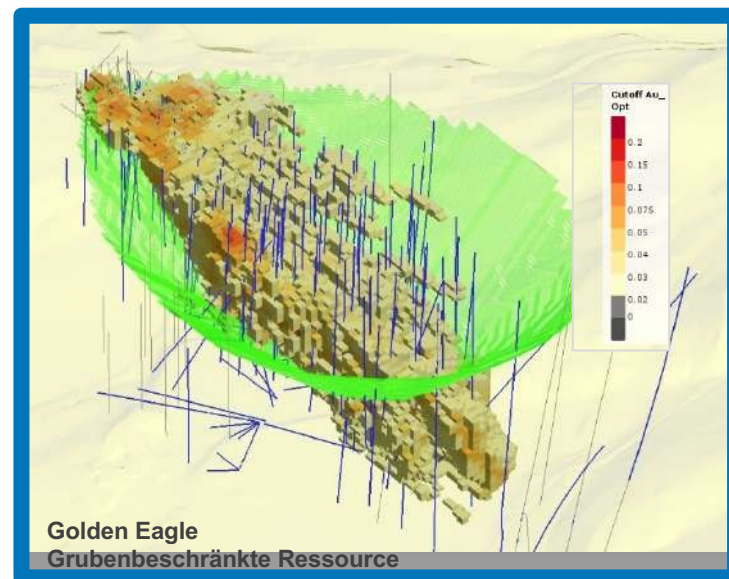
GOLDEN EAGLE-PROJEKT

1,7 MILLIONEN UNZEN RESSOURCE MIT EXPLORATIONSPOTENZIAL

- Golden Eagle beherbergt eine historische, nicht 43-101-konforme Ressourcenschätzung*:

| Kategorie | Tonnen | Goldgehalt (g/t) | Enthaltenes Metall (Au Unzen) |
|------------|---------|------------------|-------------------------------|
| Angezeigt | 28,5 Mt | 1.89 | 1,74 Moz |
| Abgeleitet | 4,6 Mt | 1.30 | 0,19 Moz |

- Übersehener Vermögenswert mit beträchtlichem Explorationspotenzial und Optionen - historische Ressource verwendet 750 \$/oz Gold
- Neue 43-101-konforme Ressourcenschätzung im H1/2020**
- Historisch bergbaufreundlicher Bezirk mit über **4 Mio. Unzen historischer Produktion**, einschließlich der Kinross' Buckhorn und Kettle River Mines
- Hecla Mining** treibt wirtschaftliche Studien über das unmittelbar angrenzende Grundstück voran
- Minimale Holding-Kosten bieten kostengünstige Optionalität



*Siehe Anmerkung 4 auf dem letzten Dia

FIORE GOLD KAPITALSTRUKTUR

BETRIBSKAPITALSTÄRKE

98,047,378

AUSSTEHENDE AKTIEN

31,107,784

OPTIONEN & OPTIONSSCHEINE

129,155,162

AKTIEN - VOLLSTÄNDIG
VERWÄSSERT

**45,1 Mio. CAD
oder**

31,7 Mio. USD

MARKTKAPITALISIERUNG ¹

35,4 Mio. CAD

24,9 Mio. USD

NETTO-UMLAUFVERMÖGEN ²

9,2 Mio. CAD

6,5 Mio. USD

KASSE ²

Abdeckung durch Analysten



Stephen Sock



Stuart McDougall



Jacob Willoughby

1. Stand: 25. März 2020

2. US\$-Zahlen vom 31. Dezember 2019, C\$ pro Wechselkurs am 25. März 2020
Hinweis: Die Informationen auf dieser Folie, die sich auf die Pro-Forma-Kapitalstruktur beziehen, können einen "finanziellen Ausblick" im Sinne der in Kanada geltenden Wertpapiergesetze darstellen. Siehe Warnhinweis auf Folie 2.

EREIGNISSE 2019 und 2020

KATALYSATOREN VON WERT BIS 2019 UND DARÜBER HINAUS

ABGESCHLOSSENE KATALYSATOREN

- ✓ Pan Mine erfolgreich hochgefahren und Cashflow generiert
- ✓ Verlängerte Lebensdauer der Mine bis 2023, >50% Wachstum der abgeleiteten Ressourcen
- ✓ Bundesgenehmigung für Abbau und die Verarbeitung von Gold Rock liegt vor
- ✓ Brecher in Pan installiert und in Betrieb
- ✓ Gold Rock PEA und Ressourcen-Update

KOMMENDE KATALYSATOREN

- Gold Rock FS-Arbeiten - Beginn 2020
- Pan-Ressourcenerweiterungsbohrungen - laufend bis H1/2020
- Pan-Reserve und LOM-Aktualisierung - H2/2020
- Golden Eagle Ressourcen-Aktualisierung - H1/2020
- Konsolidierung kleinerer Produzenten durch M&A



FI^QRE GOLD

EINE UNGLAUBLICHE CHANCE

Suite 1410, 120 Adelaide St. West Toronto,
ON M5H 1T1

T: +1.416.639.1426

info@fioregold.com

<https://fioregold.com/>

In Europa:

Swiss Resource Capital AG

Jochen Staiger

info@resource-capital.ch

www.resource-capital.ch

Verwaltungsrat

Mark Bailey

Ehemaliger CEO & Direktor Minensucher

Anne Labelle

Ehemaliger VP, Recht & Nachhaltigkeit Midas Gold

Peter Tallman

Präsident & CEO Klondike Gold

Matt Manson

Ehemaliger Präsident & CEO Stornaway

Tim Warman

CEO & Direktor

Ken Brunk

Ehemalige Exekutive von Newmont

Peter Hemstead

CFO Bluestone Ressourcen

Geschäftsführung

Tim Warman

CEO & Direktor

Ross MacLean

Leitender Geschäftsführer

Barry O'Shea

Finanzvorstand

Jim Wilbourn

VP, Chefsyndikus



RISIKO



AKTION



AUSWIRKUNG

Gradaufbau

- 45.000 ft neue Bohrungen
- Aktualisiertes Ressourcenmodell
- Testlabor vor Ort
- Geologe der Grube zugewiesen

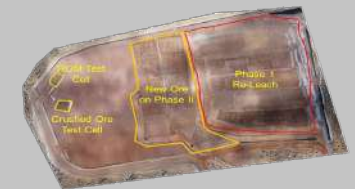
- ✓ Grade auf Pad geliefert, um Minenplan zu erfüllen - modellierter Grad



Haufenlaugung Durchlässigkeit

- Instandsetzung Pads Phase I
- Strategie der Erzmischung
- Durchflusskontrolle Zelle für Zelle

- ✓ Auslaugungspads Phase I und II funktionieren wie geplant



Stabilität der Haufenlaugung

- Überarbeitete Erzstapelung Verfahren
- Stabile Kontraktoren und ständige Überprüfungen

- ✓ Keine Probleme mit Stabilität oder Permeabilität der Auslaugungspads



RESERVEN UND RESSOURCEN

| Mineralreserven* | Tonnen (‘000) | Grade (g/t) | Enthaltenes Metall (Au Unzen) |
|--|------------------|----------------|----------------------------------|
| Pan - Bewiesen | 4,679 | 0.65 | 97,500 |
| Pan - Wahrscheinlich | 12,068 | 0.46 | 178,100 |
| Total Bewiesen + Wahrscheinlich | 16,748 | 0.51 | 275,600 |

| Mineralische Ressourcen* (einschließlich Reserven) | Tonnen (‘000) | Grade (g/t) | Enthaltenes Metall (Au Unzen) |
|---|------------------|----------------|----------------------------------|
| Pan - Gemessen | 6,031 | 0.60 | 117,000 |
| Pan - Angezeigt | 21,578 | 0.45 | 315,000 |
| Gold Rock- Angezeigt | 18,996 | 0.66 | 403,000 |
| Insgesamt gemessen + Angezeigt | 46,605 | 0.56 | 835,000 |
| Pan - Abgeleitet | 7,580 | 0.45 | 110,000 |
| Goldgestein - Abgeleitet | 3,027 | 0.87 | 84,310 |
| Insgesamt Abgeleitet | 10,607 | 0.57 | 194,310 |

| Steinadler* (Historische Ressource) | Tonnen (000s) | Grade (g/t) | Enthaltenes Metall (Au Mio. Unzen) |
|--|------------------|----------------|---------------------------------------|
| Angezeigt | 28,500 | 1.89 | 1,74 Moz |
| Abgeleitet | 4,600 | 1.30 | 0,19 Moz |

Anmerkungen

RESSOURCEN UND RESERVEN



- Pan Mine Ressourcen.** Quelle: Pressemitteilung von Fiore Gold vom 3. Dezember 2018, gültig ab 30. September 2018. Mineralressourcen sind keine Mineralreserven und haben keine wirtschaftliche Rentabilität nachgewiesen. Es gibt keine Gewissheit, dass irgendein Teil der Mineralressource in eine Mineralreserve umgewandelt wird. Grubenbeschränkte Ressource auf der Grundlage von 1350 US\$/oz Gold, Cutoff-Gehalt von 0,17 g/t Gold für die nördlichen und zentralen Zonen, 0,14 g/t Gold für die südliche Zone, Ausbeute im nördlichen und zentralen Bereich von 62% für Au und eine Ausbeute im südlichen Bereich von 85% für Au, Abbaukosten von 2 US\$.02/t, Erzaufbereitungs- und G&A-Kosten von 3,34 US\$/t und eine Grubenneigung von 50 Grad im Norden und 45 Grad in den südlichen und zentralen Gebieten; die Zahlen in der Tabelle wurden in metrische Einheiten umgerechnet und können aufgrund von Rundungen nicht summiert werden
- Pan Mine Reserven.** Quelle: Pressemitteilung von Fiore Gold vom 9. April 2019, gültig ab 30. September 2018. Die in der obigen Tabelle angegebenen Reserven sind in einem technischen Grubendesign enthalten, das dem Verkaufspreis der Grube Lerchs-Grossman von 1.200 US\$/oz Au folgt. Die Reserven für die South Pan und South Satellite Pits basieren auf einem internen CoG von mindestens 0,14 g/t Au unter Verwendung eines Verkaufspreises von 1.200 US\$/oz-Au und einer Au-Rückgewinnung von 85%, Au-Verkaufskosten von 3,48 US\$/oz, Kosten für Erz- und Abfallbergbau = 2,12 US\$/t, Verarbeitungs- und G&A-Kosten = 3,80 US\$/t und einer 4%igen Netto-Schmelzgebühr (NSR). Die Reserven für North Pan, Red Hill und Central Pan basieren auf einem internen CoG von mindestens 0,21 g/t Au unter Verwendung eines Verkaufspreises von 1.200 US\$/oz-Au und einer Au-Rückgewinnung von 62%, Au-Verkaufskosten von 3,48 US\$/oz, Kosten für Erz- und Abfallbergbau = 2,12 US\$/t, Verarbeitungs- und G&A-Kosten = 3,80 US\$/t und einer 4%igen NSR. Die oben genannten Mineralreserven sind in der Mineralressource enthalten und nicht zusätzlich zu ihr. Die Zahlen in der Tabelle wurden in metrische Einheiten umgerechnet und summieren sich aufgrund von Rundungen möglicherweise nicht.
- Ressource Gold Rock.** Quelle: Pressemitteilung vom 9. April 2020 mit dem Titel "Fiore Gold gibt die Ergebnisse der Goldgestein-PEA bekannt". Von APEX Geoscience Ltd. in Übereinstimmung mit NI 43-101 mit Gültigkeitsdatum 31. März 2020 erstellte Mineralressourcenerklärung. Mineralressourcen sind keine Mineralreserven und haben keine wirtschaftliche Lebensfähigkeit nachgewiesen. Es wurden keine ausreichenden Explorationsarbeiten durchgeführt, um die oben tabellarisch aufgeführten abgeleiteten Ressourcen als angezeigte oder gemessene Mineralressourcen zu definieren. Es ist jedoch vernünftigerweise davon auszugehen, dass der Großteil der abgeleiteten Mineralressourcen bei fortgesetzter Exploration zu angezeigten Mineralressourcen aufgewertet werden könnte. Es gibt keine Garantie dafür, dass ein Teil der hier diskutierten Mineralressourcen in Zukunft in eine Mineralreserve umgewandelt wird. Die Schätzung der Mineralressourcen kann durch Umwelt-, Genehmigungs-, Rechts-, Marketing- oder andere relevante Fragen wesentlich beeinflusst werden. Die Mineralressourcen wurden gemäß den CIM-Definitionsstandards für Mineralressourcen und Mineralreserven (Mai 2014) klassifiziert. Alle Zahlen wurden gerundet, um die relative Genauigkeit der Schätzungen widerspiegeln. Die Mineralressourcen werden mit einem Cutoff-Gehalt von 0,09 g/t Gold angegeben, basierend auf einem Goldpreis von 1.500 US-Dollar pro Unze.
- Golden Eagle:** Historische Ressourcenschätzung, wie im Bericht mit dem Titel "Golden Eagle Project, Washington State, USA, Technical Report", Juli 2009 von Snowden Mining Industry Consultants Inc. für Midway Gold Corp. beschrieben. Historische Untertageanlagen sind von der Mineralressource erschöpft. Die Ressourcen wurden innerhalb eines ultimativen Grubenmantels gemeldet, der mit einem Goldpreis von \$ 750 und einer Goldgewinnung von 85% generiert wurde. Der geschätzte Metallgehalt beinhaltet keine Berücksichtigung anderer Bergbau-, Mineralverarbeitungs- oder metallurgischer Gewinnungen. Fiore gibt diese historischen Ressourcen nur zur Veranschaulichung an. Obwohl die Schätzungen als zuverlässig und relevant erachtet werden, hat eine qualifizierte Person nicht genügend Arbeit geleistet, um die historischen Schätzungen als aktuelle Mineralressourcen oder Mineralreserven zu klassifizieren, und das Unternehmen behandelt die historischen Schätzungen nicht als aktuelle Mineralressourcen oder Mineralreserven. Das Unternehmen hat noch nicht bestimmt, welche zusätzlichen Arbeiten erforderlich wären, um die historische Mineralressourcenschätzung auf eine aktuelle Mineralressourcenschätzung hochzustufen.