

## Fury meldet 7,86 g/t Gold auf 9,43 Metern bei einer Infill-Bohrung im Goldprojekt Eau Claire, Quebec

TORONTO, Kanada – 2. Juni 2026 – Fury Gold Mines Limited (TSX und NYSE American: FURY) („Fury“ oder das „Unternehmen“) (- <https://www.commodity-tv.com/play/fury-gold-mines-transition-to-the-development-of-eau-claire-and-insight-on-next-milestones-in-2026/> -) freut sich, die letzten Untersuchungsergebnisse aus seinem Phase-1- 13.000 Meter („m“) umfassenden Bohrprogramms sowie die ersten Untersuchungsergebnisse aus dem laufenden Phase-2-Bohrprogramm über 15.000 bis 25.000 Meter im Goldprojekt Eau Claire („Eau Claire“ oder das „Projekt“) bekannt zu geben, das sich im Eeyou-Istchee-Gebiet in der Region James Bay im Norden von Quebec befindet.

Die Bohrungen der Phase 1 konzentrierten sich auf die Erweiterung der Mineralressourcen entlang hochgradiger Adern und die Verbesserung der Kontinuität innerhalb der bestehenden Ressource, insbesondere außerhalb der in der vorläufigen wirtschaftlichen Bewertung (PEA) identifizierten Abbaukammern. Insgesamt wurden 21 Bohrlöcher mit einer Gesamtlänge von 12.700 m fertiggestellt, und alle Untersuchungsergebnisse liegen nun vor. Die letzten beiden Bohrlöcher des Phase-1-Programms (26EC-102 und 26EC-103) mit einer Gesamtlänge von 1.330 m werden im Folgenden in Tabelle 1 und Abbildung 1 erläutert.

Die Bohrungen der Phase 2 laufen derzeit und zielen darauf ab, die abgeleiteten Mineralressourcen in Kategorien mit höherer Zuverlässigkeit umzuwandeln und die angezeigte Mineralressource zu erweitern. Bis heute wurden 14 Bohrlöcher mit einer Gesamtlänge von ca. 7.100 m fertiggestellt, wobei derzeit Untersuchungsergebnisse für 720 m vorliegen (Bohrlöcher 26EC-107 und 26EC-109), die ebenfalls in Tabelle 1 und Abbildung 1 unten hervorgehoben sind.

Tabelle 1: Aktuelle Bohr-Highlights

Bohrloch-ID	Von	Bis	Bohrmächtigkeit (m)	Tatsächlich e Mächtigkeit (m)	Au (g/t)	Zweck
26EC-102	507,0	508,5	1,5	1,49	2,34	Ausdehnung
	568,5	570,5	2,0	1,97	13,83	
	587,0	588,0	1,0	0,98	4,23	
	612,0	613,0	1,0	0,98	2,15	
	780,5	781,5	1,0	0,97	2,10	
26EC-103	294,0	295,0	1,0	0,99	2,76	Ausdehnung
	367,5	377,0	9,5	9,43	7,86	
26EC-107	91,5	93,0	1,5	1,41	1,60	Conversion
	412,0	413,0	1,0	0,96	34,20	
	429,0	431,0	2,0	1,93	9,17	

	446,5	454,0	7,5	7,25	3,79	
26EC-109	Kein signifikanter Schnittpunkt					Conversion
Die Abschnitte wurden anhand von Au-Gehalt*Mächtigkeit von mindestens 2 g/t*m mit einem Gehalt von mindestens 1 g/t und einer maximalen fortlaufenden Verdünnung von 2 m berechnet. Für die Berechnung der Abschnitte wurde die tatsächliche Mächtigkeit verwendet.						

„Die Bohrungen bei Eau Claire untermauern weiterhin die Kontinuität der Ressource und bestätigen, dass die Mineralisierung innerhalb der Lagerstätte gut entwickelt und vorhersehbar bleibt“, erklärte Tim Clark, CEO von Fury Gold Mines. „Wir freuen uns darauf, das Projekt durch weitere Bohrungen weiter zu entrisiken, um Ressourcen in Kategorien mit höherer Zuverlässigkeit umzuwandeln und die Eau-Claire-Mineralisierung zu erweitern, was zusätzlichen Wert für die Aktionäre erschließen dürfte.“

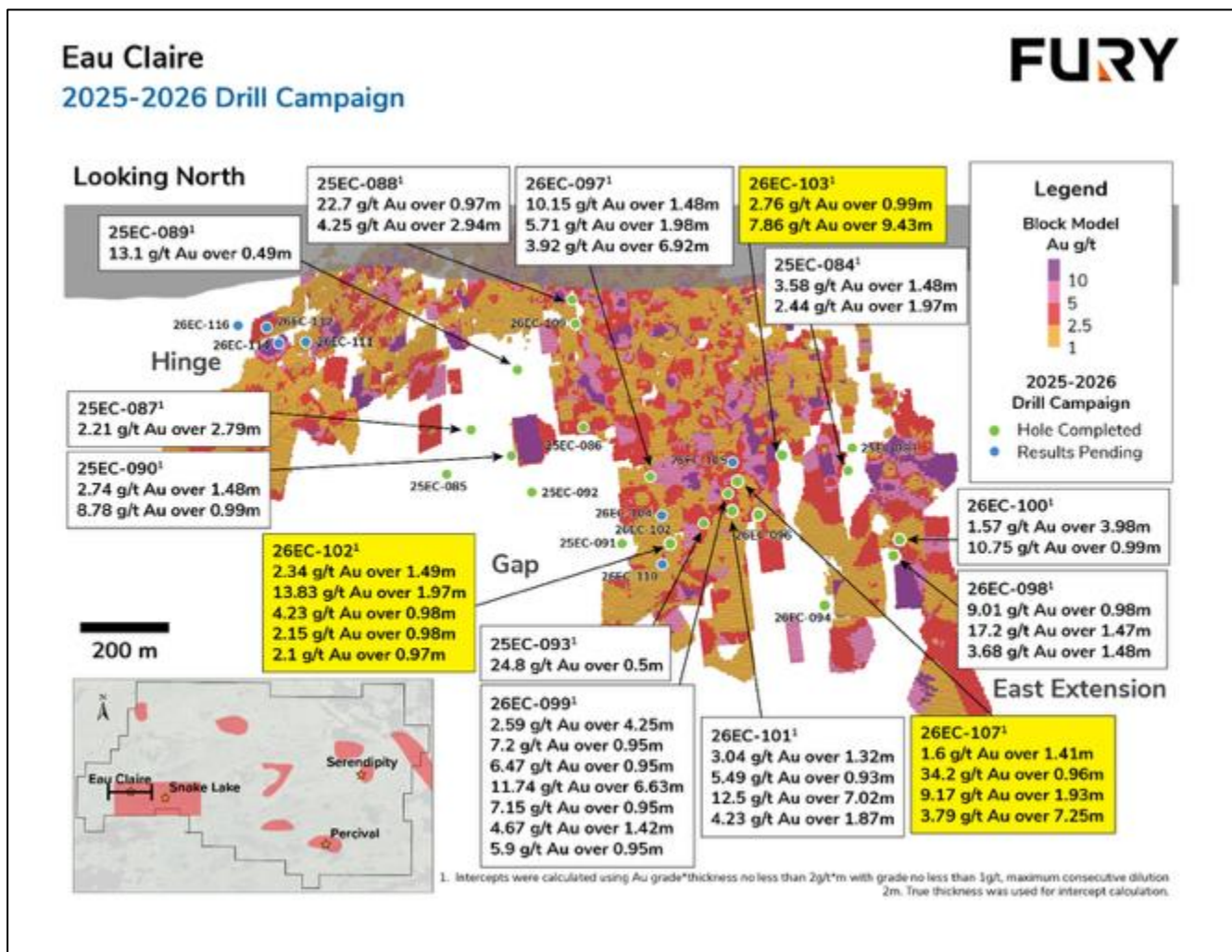


Abbildung 1: Längsschnitt der Lagerstätte Eau Claire in Richtung Norden, der die Standorte der abgeschlossenen und aktuellen Bohrlöcher im Verhältnis zum Blockmodell zeigt.

Das bedeutendste Ergebnis dieser Bohrserie stammt aus der Erweiterungsbohrung 26EC 103, die etwa 45 m unterhalb eines historischen Abschnitts innerhalb des abgeleiteten Teils der

Mineralressource Eau Claire erprobt wurde. Die Bohrung durchschnitten 7,86 g/t Gold auf 9,43 m (Abbildung 2) und bestätigte damit die Kontinuität der Mineralisierung innerhalb der modellierten Zone.

Darüber hinaus lieferte die Bohrung 26EC 102, die ebenfalls auf die Mineralisierung innerhalb eines abgeleiteten Teils der Mineralressource Eau Claire abzielte, einen Abschnitt von 13,83 g/t Gold auf 1,97 m (Abbildung 3).

Schließlich wurde die Bohrung 26EC 107 konzipiert, um die Kontinuität der Mineralisierung zwischen zwei Gebieten zu prüfen, die derzeit als abgeleitete Ressourcen klassifiziert sind, und um eine mögliche Hochstufung der Ressourcenklassifizierung zu untermauern. Das Bohrloch durchteufte 3,79 g/t Gold auf 7,25 m, etwa 50 m oberhalb der Neigung der Bohrlöcher 26EC 099 (siehe Pressemitteilung vom 17. März 2026) und 26EC 096 (siehe Pressemitteilung vom 23. April 2026), und belegt die Kontinuität der mineralisierten Zone zwischen diesen Abschnitten.

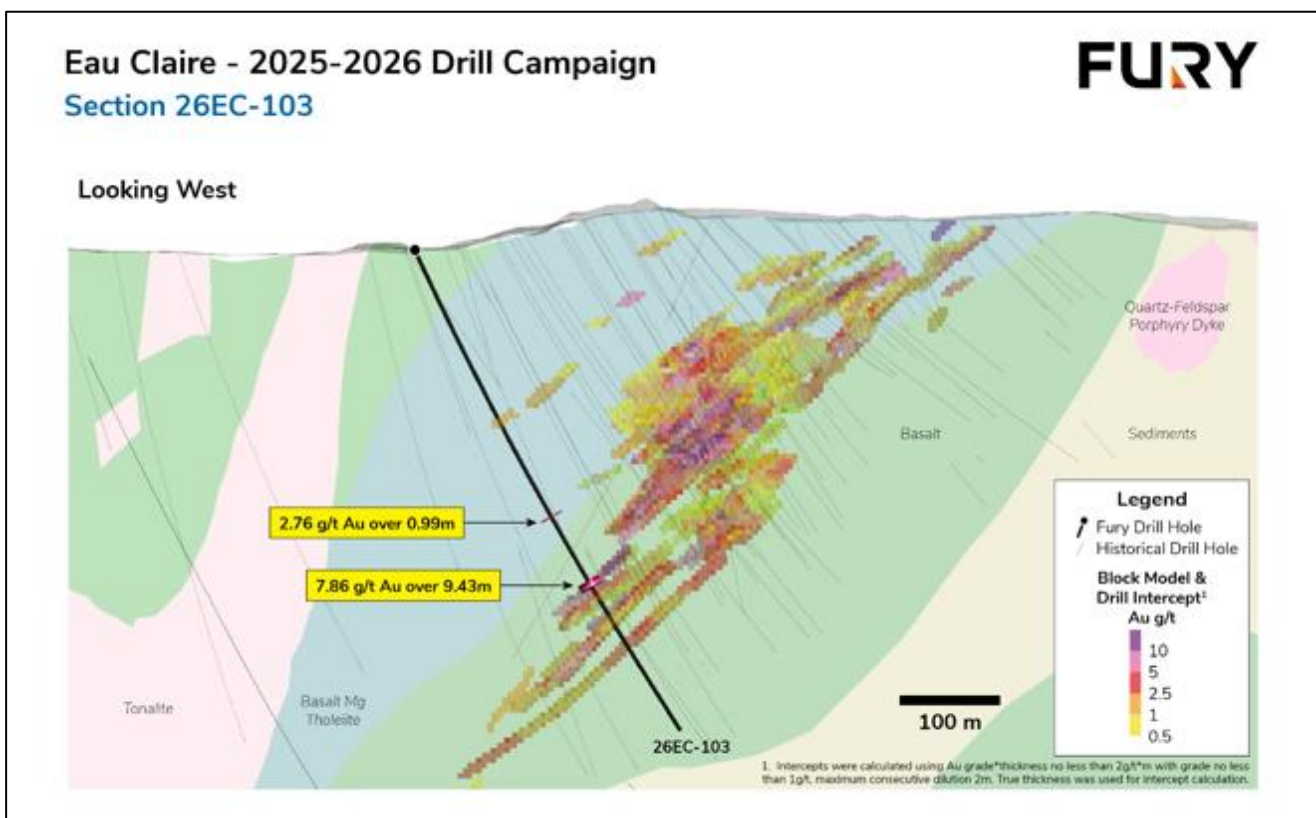


Abbildung 2: Eau Claire – Schnitt 26EC-103

**Eau Claire - 2025-2026 Drill Campaign**  
Section 26EC-102

**FURY**

Looking West

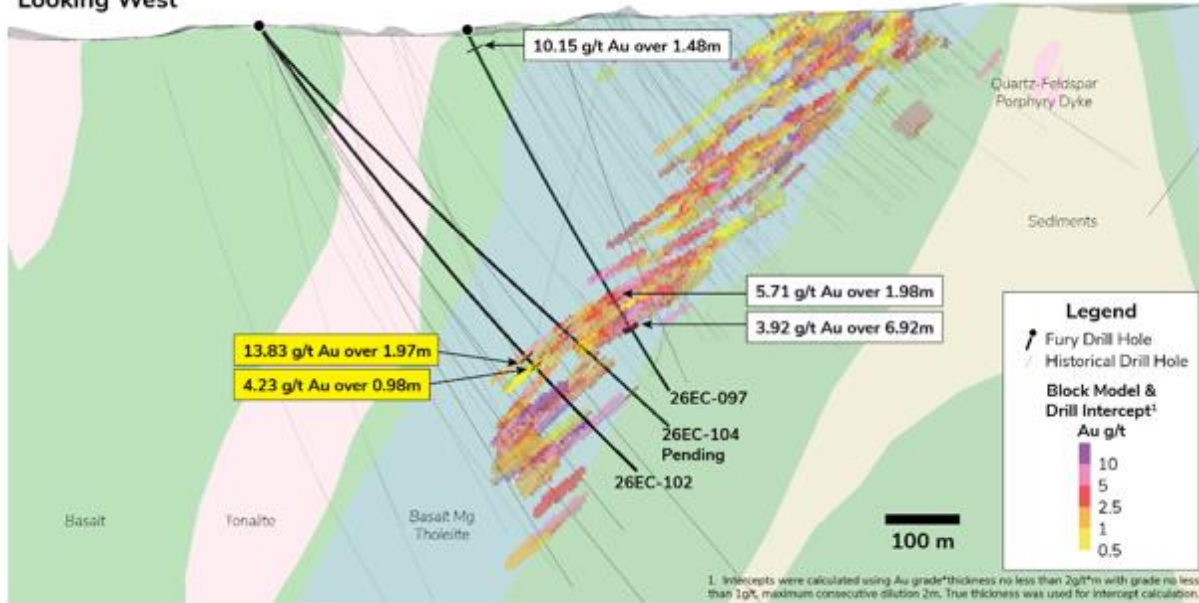


Abbildung 3: Eau Claire – Abschnitt 26EC-097 und 26EC-102

**Eau Claire - 2025-2026 Drill Campaign**  
Section 26EC-107

**FURY**

Looking West

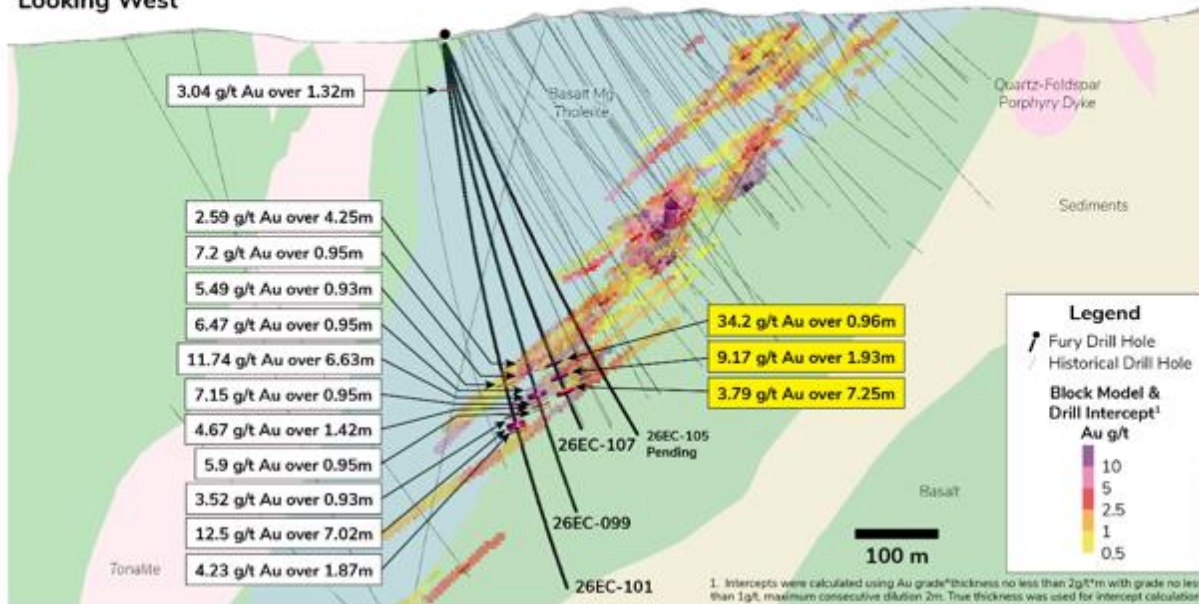


Abbildung 4: Eau Claire – Abschnitt 26EC-099, 26EC-101 und 26EC-107

Das Bohrprogramm der Phase 2 bei Eau Claire verläuft planmäßig; bislang wurden 14 Diamantbohrlöcher mit einer Gesamtlänge von rund 7.100 m fertiggestellt. Ziel des Programms ist es, Teile der derzeitigen Kategorie „abgeleitete Mineralressource“ systematisch zu verdichten und in die Kategorie „angezeigte Mineralressource“ hochzustufen sowie das geologische Modell zu verfeinern und die Gehaltskontinuität innerhalb der wichtigsten mineralisierten Bereiche zu verbessern.

Die vollständig finanzierte Phase-2-Kampagne wird bis zum Sommer 2026 fortgesetzt, wobei die laufenden Untersuchungsergebnisse voraussichtlich die Umwandlung der Ressource und die künftige wirtschaftliche Bewertung der Lagerstätte Eau Claire unterstützen werden.

### **Offenlegung zu Probenahme und Analyse**

Die Analyseproben für das Bohrprogramm wurden entnommen, indem HQ-Kernbohrkerne vor Ort in zwei gleiche Hälften gesägt wurden, wobei eine Hälfte zur Aufbereitung und Analyse an ALS Chemex in Val D'or, Quebec, Kanada, geschickt wurde. Alle Proben wurden mittels einer Feuerprobe mit einem Nenngewicht von 50 g und atomabsorptionsspektrometrischem Abschluss (Au-AA24) sowie der Vier-Säuren-Aufschluss-ICP-AES/ICP-MS-Methode für mehrere Elemente (ME-MS61) untersucht. Wo die Au-AA24-Ergebnisse über 10 ppm lagen, wurden die Proben erneut mittels Feuerprobe mit einem Nenngewicht von 50 g und gravimetrischem Abschluss (Au-GRA22) analysiert. QA/QC-Programme unter Verwendung von internen Standardproben und Leerproben, Feld- und Laborduplikaten sowie Laborstandards und Leerproben weisen auf eine insgesamt gute Genauigkeit und Präzision hin.

Valérie Doyon, P.Geo, Senior-Projektgeologin bei Fury, ist eine „qualifizierte Person“ im Sinne der kanadischen Offenlegungsvorschriften für Mineralprojekte (Instrument 43-101) und hat die technischen Angaben in dieser Pressemitteilung geprüft und genehmigt.

### **Über Fury Gold Mines Limited**

Fury Gold Mines Limited ist ein gut finanziertes, auf Kanada fokussiertes Explorationsunternehmen, das das Goldprojekt Eau Claire in Richtung Erschließung vorantreibt und eine Beteiligung von 5,8 % an Contango Silver and Gold Inc. hält. Unter der Führung eines Managementteams und eines Vorstands, die nachweisliche Erfolge bei der Finanzierung und Weiterentwicklung von Explorationsprojekten vorweisen können, beabsichtigt Fury, seine auf mehrere Millionen Unzen Gold ausgerichtete Plattform durch strenge Projektbewertung und herausragende Explorationsleistungen auszubauen. Fury hat sich verpflichtet, die höchsten Branchenstandards in den Bereichen Unternehmensführung, Umweltschutz, Engagement in der Gemeinschaft und nachhaltiger Bergbau einzuhalten.

Weitere Informationen zu Fury Gold Mines finden Sie unter [www.furygoldmines.com](http://www.furygoldmines.com).

Für weitere Informationen zu Fury Gold Mines Limited wenden Sie sich bitte an:

Salisha Ilyas, Investor Relations

Tel.: (844) 601-0841

E-Mail: [info@furygoldmines.com](mailto:info@furygoldmines.com)

Website: [www.furygoldmines.com](http://www.furygoldmines.com)

## **In Europa**

Swiss Resource Capital AG

Marc Ollinger

[info@resource-capital.ch](mailto:info@resource-capital.ch)

[www.resource-capital.ch](http://www.resource-capital.ch)

### **Zukunftsgerichtete Aussagen und zusätzliche Warnhinweise**

Diese Pressemitteilung enthält bestimmte Aussagen, die als „zukunftsgerichtete Aussagen“ im Sinne der geltenden Wertpapiergesetze angesehen werden können. Diese Aussagen beziehen sich auf die künftigen Explorationsaktivitäten des Unternehmens und können weitere Aussagen enthalten, die keine historischen Fakten darstellen. Zu den spezifischen zukunftsgerichteten Aussagen in dieser Pressemitteilung gehören Informationen über das laufende Explorationsprogramm des Unternehmens im Rahmen des Projekts Eau Claire.

Obwohl das Unternehmen der Ansicht ist, dass die in diesen zukunftsgerichteten Aussagen zum Ausdruck gebrachten Annahmen und Erwartungen zum Zeitpunkt der Abgabe dieser Aussagen angemessen waren, kann keine Gewissheit darüber bestehen, dass sich diese Annahmen und Erwartungen als wesentlich zutreffend erweisen werden. Die Mineralexploration ist ein risikoreiches Unterfangen.

Leser sollten die Risiken beachten, die im Jahresinformationsformular und im MD&A des Unternehmens für das am 31. Dezember 2025 endende Geschäftsjahr sowie in den nachfolgenden fortlaufenden Offenlegungsunterlagen bei den kanadischen Wertpapieraufsichtsbehörden unter [www.sedarplus.ca](http://www.sedarplus.ca) und im Jahresbericht des Unternehmens unter [www.sec.gov](http://www.sec.gov) erörtert werden. Leser sollten sich nicht in hohem Maße auf zukunftsgerichtete Informationen verlassen, da diese von Natur aus unsicher sind.