

PRESSEMELDUNG

27. Februar 2018

Maple Gold erhält Genehmigungen und erweitert Bohrungen bei Douay

27. Februar 2018 – Montreal (Quebec): Maple Gold Mines Ltd. („Maple Gold“ oder das „Unternehmen“) (TSX-V: MGM, OTCQB: MGMLF; Frankfurt: M3G - <https://www.youtube.com/watch?v=QHmDIWCznl&t=1s>) freut sich, über den aktuellen Stand des laufenden Bohrprogramms im Goldprojekt Douay („Douay“) zu berichten. Maple Gold hat jetzt drei (3) der vier (4) beantragten Genehmigungen erhalten und erwartet seine letzte Genehmigung in Kürze. Zwei Diamantkernbohrgeräte („DDH“) bohren derzeit Infill- und Stepout-Bohrlöcher und ein drittes Bohrgerät ist am Standort eingetroffen, um mit der Untersuchung der Erweiterungsziele im Bereich zwischen den Zonen Porphyry und NW zu beginnen (siehe Abbildung 1).

Das Unternehmen hat mit den gebietsweiten Standortvorbereitungen für die aktuell genehmigten Standorte begonnen und sobald die ersten Standorte bereit sind, werden zwei weitere DDH-Geräte an das Projektgelände verbracht werden. Eine der neuen Genehmigungen erfasst die Greenfield-Syenit- und VMS-Zielgebiete, die etwa 4 Kilometer nordwestlich des Ressourcengebiets beginnen und sich über 5 Kilometer entlang der nördlichen Verwerfung der Deformationszone Casa Berardi erstrecken (siehe Abbildung 1).

Matthew Hornor, President und CEO von Maple Gold, sagte: „Wir sind auf dem besten Weg, die vollständige Anzahl an Bohrgeräten für dieses Winterprogramm zu erreichen, um unser Ziel von 25.000 Bohrmeter noch absolvieren zu können, wenn das Wetter mitspielt. Dies ist eine aufregende Zeit für unser Team und unsere Aktionäre, da wir bei Douay mit der gleichzeitigen Untersuchung mehrerer Bohrziele beginnen.“

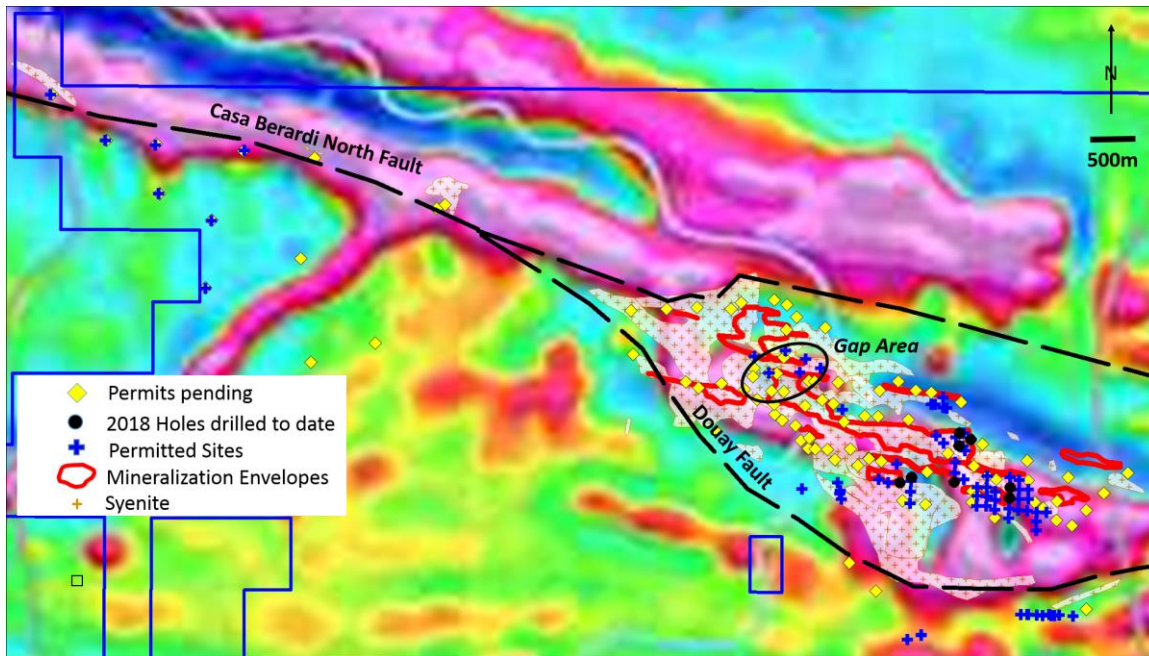


Abbildung 1: Bohrplan mit Angabe der kürzlich durchgeführten Bohrlöcher und aktuell genehmigten Standorte

Eine letzte DDH-Genehmigung steht noch aus. Sie erfasst zusätzliche Bohrstandorte innerhalb des Ressourcengebiets sowie das spannende Syenit-Ziel NE (6 km auf 1 km) (siehe Pressemeldungen vom 29. November 2017 und 10. Januar 2018). Die Intrusion in diesem Syenit-Ziel ist nicht auf Karten der Regierung abgebildet und wurde bei der Bewertung der Ergebnisse aus den eingeschränkten historischen RC-Bohrungen im Grundgebirge, die in den 1980er Jahren bei Douay stattfanden, identifiziert. Die Geologen von Maple Gold sind der Ansicht, dass das Unternehmen mithilfe dieses Ansatzes zahlreiche neue Zielgebiete auf dem 55 Kilometer langen Abschnitt der Streichlänge der Deformationszone Casa Berardi abgrenzen wird. Alle Genehmigungen für die geplanten RC-Bohrungen des Unternehmens im Grundgebirge liegen nun vor. Die Standortvorbereitungen laufen bereits und die RC-Bohrungen über mindestens 3.000 Metern werden innerhalb der nächsten zehn Tage eingeleitet werden.





Obige Abbildung: Zweites Bohrgerät untersucht nun Stepout-Zielgebiete bei Douay

Qualifizierte Person

Der wissenschaftliche und technische Inhalt dieser Pressemitteilung wurde von unter der Aufsicht von Fred Speidel, M.Sc., P.Geo., Vice President Exploration von Maple Gold, geprüft und zusammengestellt. Herr Speidel ist eine qualifizierte Person gemäß National Instrument 43-101 *Standards of Disclosure for Mineral Projects*. Herr Speidel hat die Daten hinsichtlich der Explorationsinformation in dieser Pressemitteilung durch seine unmittelbare Beteiligung an den Arbeiten bestätigt.

Über Maple Gold:

Maple Gold ist ein kapitalkräftiges Goldexplorationsunternehmen, das sich auf die Weiterentwicklung eines ausgedehnten Goldprojekts in einer der weltweit besten Bergbaurechtssprechungen konzentriert. Das unternehmenseigene Goldprojekt Douay umfasst eine Gesamtfläche von 370 km² und liegt in der Deformationszone Casa Berardi, die sich im ertragreichen Grünsteingürtel Abitibi im Norden der kanadischen Provinz Quebec befindetet. Für dieses Projekt wurde bereits eine Goldressource ermittelt und die Vererzung ist nach wie vor in mehreren Richtungen offen. In diesem ertragreichen Bergbauggebiet gibt es hervorragende Infrastruktureinrichtungen und mehrere große aktive Bergwerke. Maple Gold führt derzeit eine signifikante Bohrkampagne durch, um die bekannten Ressourcengebiete zu erweitern und neu entdeckte Ziele innerhalb der Liegenschaft des Unternehmens zu überprüfen, die sich über eine Streichlänge von 55 km entlang der Deformationszone Casa Berardi erstreckt. Weitere Informationen finden Sie unter www.maplegoldmines.com.

FÜR MAPLE GOLD MINES LTD.



“Matthew Hornor”

B. Matthew Hornor, President & CEO

Nähere Informationen erhalten Sie über:

Mr. Joness Lang
VP, Corporate Development
Office: +1 416.306.8124
E-Mail: jiang@maplegoldmines.com

In Europa:
Swiss Resource Capital AG – Jochen Staiger
info@resource-capital.ch - www.resource-capital.ch

WEDER DIE TSX VENTURE EXCHANGE NOCH DEREN REGULIERUNGSORGANE (IN DEN STATUTEN DER TSX VENTURE EXCHANGE ALS REGULATION SERVICES PROVIDER BEZEICHNET) ÜBERNEHMEN KEINERLEI VERANTWORTUNG FÜR DIE ANGEMESSENHEIT ODER GENAUIGKEIT DIESER PRESSEMELDUNG.

Zukunftsgerichtete Aussagen

Diese Pressemitteilung enthält zukunftsgerichtete Aussagen und zukunftsgerichtete Informationen (zusammen als „zukunftsgerichtete Aussagen“ bezeichnet) im Sinne der einschlägigen kanadischen Wertpapiergesetze. Zukunftsgerichtete Aussagen basieren auf Vermutungen, Unsicherheiten und der nach bestem Wissen der Unternehmensführung erfolgten Einschätzung der zukünftigen Ereignisse. Die tatsächlichen Ereignisse oder Ergebnisse könnten sich erheblich von den Erwartungen und Prognosen des Unternehmens unterscheiden. Die Anleger werden darauf hingewiesen, dass zukunftsgerichtete Aussagen eine Reihe von Risiken und Unsicherheiten beinhalten. Die Leser werden daher darauf hingewiesen, dass sie sich nicht vorbehaltlos auf zukunftsgerichtete Aussagen verlassen sollten. Zukunftsgerichtete Aussagen enthalten, beschränken sich jedoch nicht auf Aussagen im Hinblick auf die Mineralressourcenschätzung, wie etwa auch Aussagen über die enthaltenen Unzen, den optimalen Cutoff-Wert und den durchschnittlichen Goldgehalt sowie Aussagen über die bevorstehenden Explorationsprogramme. Im Zusammenhang mit dieser Pressemitteilung sollen Begriffe wie „erwarten“, „werden“, „beabsichtigen“ und ähnliche Ausdrücke auf zukunftsgerichtete Aussagen hinweisen.

Zukunftsgerichtete Aussagen basieren auf bestimmten Schätzungen, Erwartungen, Analysen und Meinungen, die das Management zum Zeitpunkt der Äußerung solcher Aussagen für angemessen hält, oder die in bestimmten Fällen auch auf der fachlichen Meinung von Dritten. Solche zukunftsgerichteten Aussagen unterliegen bekannten und unbekanntem Risiken, Unsicherheiten und sonstigen Faktoren, die dazu führen können, dass unsere tatsächlichen Ereignisse, Ergebnisse, Leistungen oder Erfolge erheblich von den zukünftigen Ereignissen, Ergebnissen, Leistungen oder Erfolgen abweichen, die in solchen zukunftsgerichteten Aussagen direkt oder indirekt genannt wurden. Eine genauere Beschreibung solcher Risiken und anderer Faktoren, die dazu führen könnten, dass sich die tatsächlichen Ergebnisse erheblich von den in solchen zukunftsgerichteten Aussagen direkt oder indirekt erwähnten Ergebnissen unterscheiden, finden Sie in den von Maple Gold Mines bei der kanadischen Wertpapierregulierungsbehörde eingereichten Unterlagen, die auf der Webseite www.sedar.com bzw. auf der Webseite des Unternehmens (www.maplegoldmines.com) veröffentlicht wurden. Das Unternehmen betont ausdrücklich, dass es weder die Absicht noch die Verpflichtung hat, solche zukunftsgerichteten Aussagen zu korrigieren bzw. zu aktualisieren, weder aufgrund neuer Informationen bzw. zukünftiger Ereignisse noch aus sonstigen Gründen, es sei denn, dies wird gesetzlich gefordert.

Die Ausgangssprache (in der Regel Englisch), in der der Originaltext veröffentlicht wird, ist die offizielle, autorisierte und rechtsgültige Version. Diese Übersetzung wird zur besseren Verständigung mitgeliefert. Die deutschsprachige Fassung kann gekürzt oder zusammengefasst sein. Es wird keine Verantwortung oder Haftung: für den Inhalt, für die Richtigkeit, der Angemessenheit oder der Genauigkeit dieser Übersetzung übernommen. Aus Sicht des Übersetzers stellt die Meldung keine Kauf- oder Verkaufsempfehlung dar! Bitte beachten Sie die englische Originalmeldung auf www.sedar.com, www.sec.gov, www.asx.com.au/ oder auf der Firmenwebsite!



