

Miata Metals gibt Unternehmens- und Explorations-Update

Vancouver, BC (24. September 2024) - Miata Metals Corp. (CSE: MMET) (FSE: 8NQ) ("Miata" oder das "Unternehmen") freut sich, ein Unternehmens- und Explorationsupdate für das Goldprojekt Sela Creek im Distrikt Sipaliwini in Suriname, Südamerika, bekannt zu geben.

Höhepunkte

- Das Unternehmen arbeitet mit Auftragnehmern zusammen, um den logistischen Plan für den Beginn der Bohrungen bei Sela Creek in den kommenden Monaten zu erstellen
- Eine LiDAR-Vermessung über den Sela Creek wird voraussichtlich bis Ende September abgeschlossen sein.
- Das Unternehmen verfeinert derzeit ein geologisches Modell sowohl für das Goldprojekt Sela Creek als auch für das Projekt Nassau, das alle historischen und aktuellen Daten enthält.
- Das geologische Modell wird die Grundlage für 2.000 m Schürfungen bilden, die in Kürze beginnen sollen.

"Miata Metals ist auf dem besten Weg, mit den Bohrungen bei Sela Creek zu beginnen", sagte Dr. Jacob Verbaas, CEO von Miata. "Mit den im Juli gesammelten Daten, die einen wertvollen Kontext zu den historischen Daten liefern, arbeiten wir an einer neuen Interpretation der Mineralisierung auf dem Projekt. Wir freuen uns darauf, diese Daten für eine umfassende Schürf- und Bohrkampagne zu verwenden. Zu diesem Zweck sind derzeit Auftragnehmer vor Ort, um die beste logistische Route zu ermitteln. Wir sind dankbar, dass wir starke lokale Partnerschaften in Surinam haben, die es uns ermöglicht haben, mehrere Arbeitsabläufe schnell und effizient voranzutreiben, um uns in die Lage zu versetzen, Sela Creek bis Ende des Jahres zu bebohren."

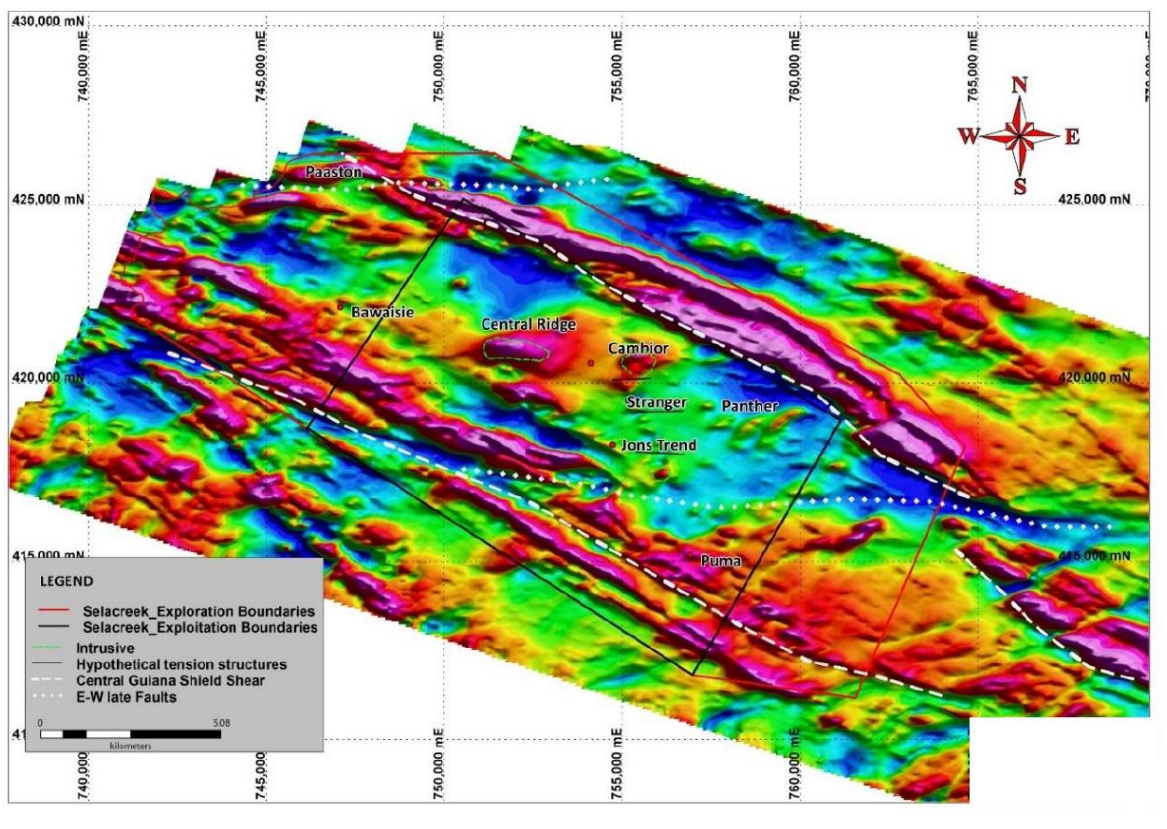


Abbildung 1. Historische magnetische Vermessung, die in einem Abstand von 100 m geflogen wurde. Diese magnetische Vermessung ist eine der Eckpfeilerdatenbanken, die eine umfassende Interpretation der Geologie und Struktur von Sela Creek ermöglicht. Die LiDAR-

Vermessung wird in diese Daten und die Interpretation einfließen und eine detaillierte Ausrichtung der Bohrungen und Gräben ermöglichen.

Bohrlogistik

Die Auftragnehmer des Unternehmens befinden sich derzeit auf Sela Creek, um den besten Zugangsweg für die Mobilisierung der Bohrgeräte zu ermitteln. Miata prüft den idealen Typ von Bohrausrüstung für die ersten Bohrziele, die entweder freigelegt oder an der Oberfläche abgebaut sind und zunächst bis zu einer Tiefe von 250 m gebohrt werden können. Für die Mobilisierung der Ausrüstung gibt es mehrere Möglichkeiten, wie Straßen und Wege oder die Nutzung des Tapanahony-Flusses.

LiDAR

Eine LiDAR-Vermessung soll noch vor Ende September über das gesamte Projekt Sela Creek geflogen werden. Die LiDAR-Daten werden es dem Unternehmen ermöglichen, sehr hochauflösende topografische Daten zu verwenden, um Strukturen und potenzielle Mineralisierungsbereiche zu identifizieren. Sie werden auch für die Planung von Zufahrtsstraßen und anderen Infrastrukturen von Nutzen sein, die für die Ausweitung der Explorationsaktivitäten auf Sela Creek erforderlich sein werden.

Geologisches Modell

Das Unternehmen arbeitet an einem geologischen Modell, das alle früheren Schürf-, Probenahme- und Bohrdaten enthält, um potenziell goldhaltige Adern sowie Schürf- und Bohrziele hervorzuheben. Anhand einer Kombination aus der historischen Datenbank sowie aktuellen und historischen Satellitenbildern und den jüngsten Probenahmen werden den interpretierten goldhaltigen Adern relative Zuverlässigkeitsgrade zugewiesen, die Miata zu den Zielen mit hohem Zuverlässigkeitsgrad führen sollen. Das Unternehmen geht davon aus, dass diese Arbeiten innerhalb der nächsten zwei Wochen abgeschlossen sein werden und danach ein Schürf- und Bohrprogramm geplant wird.

Sowohl auf dem Goldprojekt Sela Creek als auch auf dem Goldprojekt Nassau sind zunächst Schürfungen auf einer Länge von 2.000 m geplant. Die Schürfungen bei Sela Creek sollen so bald wie möglich beginnen, sobald die Ziele identifiziert sind. Das Unternehmen geht davon aus, dass es kurz darauf mit den Bohrungen beginnen wird. Mit Hilfe von Filab Suriname N.V. beträgt die Durchlaufzeit für Brandprobenergebnisse weniger als zwei Wochen. Dies ermöglicht es dem Unternehmen, die Ergebnisse rasch für Folgeprogramme zu verwenden.

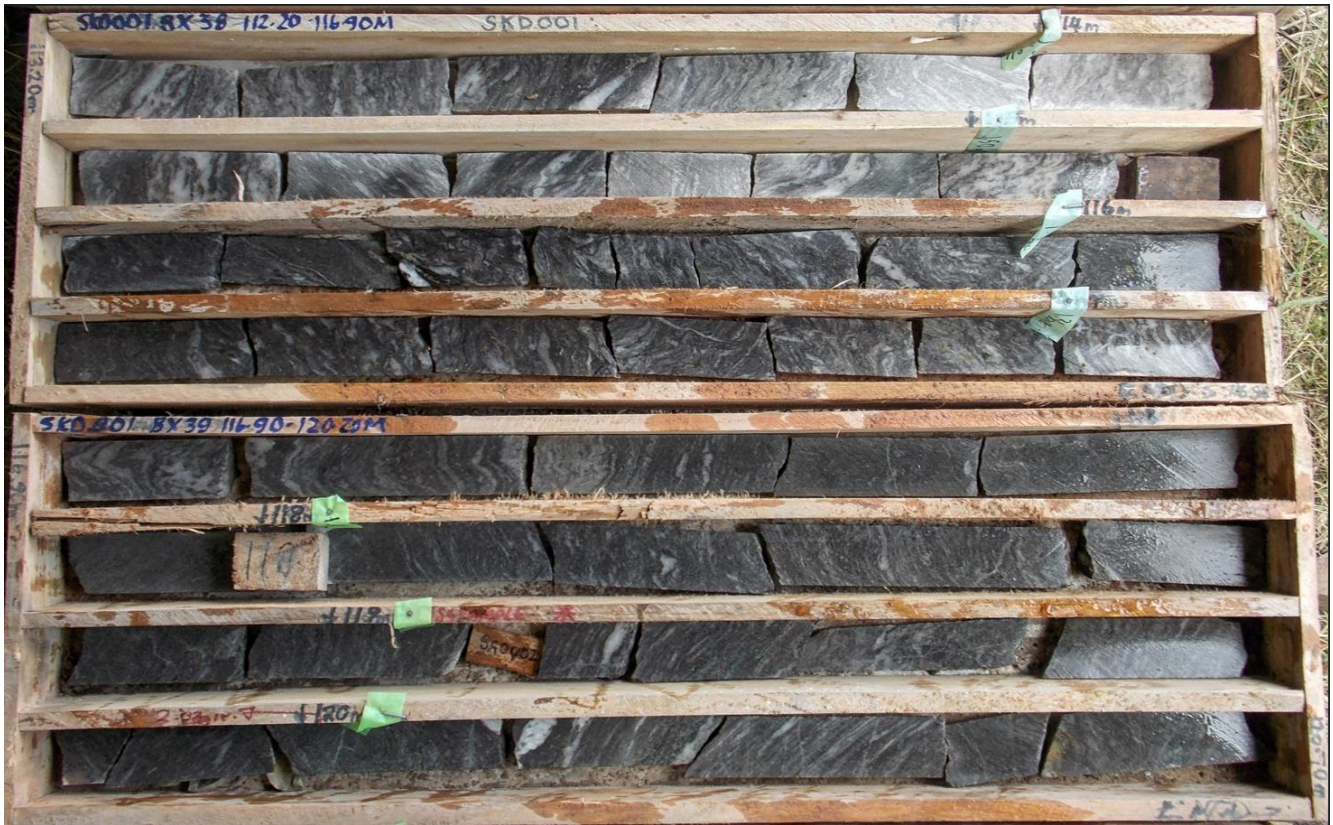


Abbildung 2. Beispiel eines historischen Bohrkerns. Dieser Bohrkern ergab 1,22 g/t auf 42,0 m von 102 m (SKD001), mit einer geschätzten wahren Breite von 21,2 m. Alle historischen Bohrdaten wurden bei der aktuellen Datenzusammenstellung berücksichtigt. Dieser Abschnitt, insbesondere Kasten 38 (oberster Kernkasten), enthält stark deformierten Schiefer mit reichlich Quarzadern.

QAQC und Datenüberprüfung

Die Bohrdaten wurden vom Unternehmen durch die erneute Entnahme von Proben bestimmter Kernabschnitte überprüft. Die Proben wurden von Filab Suriname NV analysiert. Das Labor setzt in regelmäßigen Abständen Standard- und Leerproben ein. Die erneut untersuchten Daten sowie die Standard- und Leerproben ergaben akzeptable Werte. Alle anderen Daten gelten als historisch und wurden vom Unternehmen nicht überprüft.

Qualifizierte Person

Die wissenschaftlichen und technischen Informationen in dieser Pressemitteilung wurden von Dr. Dennis LaPoint, P.Geo., geprüft und genehmigt, der eine qualifizierte Person gemäß den Definitionen des National Instrument 43-101 - Standards of Disclosure for Mineral Projects ist.

Über Miata Metals Corp.

Miata Metals Corp. (CSE: MMET) ist ein kanadisches Mineralexplorationsunternehmen, das an der Canadian Securities Exchange notiert ist. Der Schwerpunkt des Unternehmens liegt auf dem Erwerb, der Exploration und der Erschließung von Mineralgrundstücken. Derzeit besitzt das Unternehmen Earn-in-Optionen für den Erwerb einer 100%igen Beteiligung am Goldprojekt Sela Creek in Surinam und einer 100%igen Beteiligung am Grundstück Cabin Lake in der Omineca Mining Division in British Columbia. Das Unternehmen prüft laufend Möglichkeiten zum Erwerb von Beteiligungen an weiteren aussichtsreichen Mineralgrundstücken im Explorationsstadium.

Im Namen des Verwaltungsrats

Dr. Jacob (Jaap) Verbaas, P.Geo | CEO und Direktor

info@miatametals.com

+1 778 488 9754

In Europa:

Swiss Resource Capital AG

Jochen Staiger & Marc Ollinger

info@resource-capital.chwww.resource-capital.ch

Die Canadian Securities Exchange hat diese Pressemitteilung nicht überprüft und übernimmt keine Verantwortung für die Angemessenheit oder Richtigkeit dieser Pressemitteilung.

Diese Pressemitteilung enthält sowohl bestimmte zukunftsgerichtete Aussagen als auch historische Informationen. Die Leser sollten sich auf die Informationen in dieser Zusammenfassung nur verlassen, um sich ein allgemeines Bild über das Unternehmen zu machen. Zu den zukunftsgerichteten Aussagen zählen unter anderem der Abschluss der Übernahme von 79North und dessen Beteiligung an Sela Creek und Nassau sowie die voraussichtlichen Explorationsaktivitäten des Unternehmens und deren Zeitplan. Die Worte "erwartet", "wird" und ähnliche Ausdrücke sollen zu den Aussagen gehören, die zukunftsgerichtete Aussagen kennzeichnen. Obwohl das Unternehmen davon ausgeht, dass seine Erwartungen, die sich in zukunftsgerichteten Aussagen widerspiegeln, angemessen sind, sind solche Aussagen mit Risiken und Ungewissheiten verbunden, und es kann nicht garantiert werden, dass die tatsächlichen Ergebnisse mit diesen zukunftsgerichteten Aussagen übereinstimmen werden. Sofern nicht gesetzlich vorgeschrieben, ist das Unternehmen nicht verpflichtet, diese zukunftsgerichteten Aussagen zu aktualisieren, falls sich die Überzeugungen, Schätzungen, Meinungen oder andere Faktoren der Geschäftsleitung ändern sollten.