

5. Mai 2026

## **SOUTHERN CROSS GOLD VERGIBT DEN AUFTRAG FÜR DEN BAU EINES UNTERIRDISCHEN ERKUNDUNGSSTOLLENS FÜR SUNDAY CREEK AN PYBAR**

Vancouver, Kanada, und Melbourne, Australien — [Southern Cross Gold Consolidated Ltd](#) („SXGC“, „SX2“ oder das „Unternehmen“) (TSX: SXGC) (ASX: SX2) (OTCQX: SXGCF) (Frankfurt: MV3.F) (<https://www.commodity-tv.com/play/southern-cross-gold-large-drill-program-in-2026-at-world-class-gold-antimony-project-in-australia/> -) gibt bekannt, dass **PYBAR Mining Services Pty Ltd** („PYBAR“), ein Unternehmen der Thies-Gruppe, den Auftrag für den Bau eines unterirdischen Explorationsstollens für das Sunday Creek Gold-Antimon-Projekt des Unternehmens 60 Kilometer nördlich von Melbourne, Victoria, erhalten hat. Die Vergabe folgt auf die im November 2025 erteilte Genehmigung des Arbeitsplans durch Resources Victoria und [die öffentliche Unterstützung](#) des Projekts durch Premierministerin Jacinta Allan als wichtige Beschäftigungsmöglichkeit im Bereich kritischer Mineralien für Victoria.

### **Wichtige Punkte:**

- **Auftragsvergabe.** PYBAR erhielt nach einer Ausschreibung den Auftrag für den Untertage-Stollen (Tunnel) in Sunday Creek, Victoria, nach einer Ausschreibung. PYBAR ist Teil der Thies-Gruppe.
- **Beschleunigung der Bohrarbeiten.** Nach Fertigstellung bis zum Jahresende wird der Stollen eine Erweiterung der derzeitigen 11 Oberflächenbohranlagen auf 24 Oberflächen- und Untertagebohranlagen ermöglichen. Sunday Creek wird eines der weltweit größten Bohrvorhaben in der Vorentwicklungsphase sein.
- **Umfang.** Box-Cut-Bodenaufbau, Errichtung des Portals, Hauptstollen und Aufbaudienstleistungen sowie die anfängliche seitliche Erschließung einschließlich Diamantbohrplattformen über einen Zeitraum von 7 Monaten.
- **Ausbau des SXGC-Teams.** Shane Leary wurde zum Projektmanager (Betrieb) ernannt; Ben Edwards zum Manager für den Untertagebau. Beide berichten an den Chief Operating Officer.
- **Zukunft.** Die neuen Teammitglieder und die Beschleunigung der Bohrarbeiten sorgen für die weitere Entwicklung eines Projekts, von dem wir glauben, dass es das Potenzial hat, ein bedeutender Lieferant von Antimon und Gold für Allied zu werden.

**Michael Hudson, Präsident und CEO, erklärt:** *„Die Labour-Regierung von Allan hat unseren Explorationsstollen am 27. November 2025 genehmigt. In den fünf Monaten seitdem haben wir die Oberflächeninfrastruktur errichtet und die für den Beginn des Untertagebaus erforderlichen sekundären Genehmigungen erhalten. Nachdem dies nun abgeschlossen ist, freuen wir uns, die Vergabe des Stollenbauauftrags an PYBAR zu bestätigen.“*

*Bei der Stollenbohrung geht es im Wesentlichen darum, die Bohrarbeiten zu beschleunigen. Untertageplattformen in 115 Metern Tiefe ermöglichen es uns, von den derzeit 11 oberirdischen Bohranlagen auf 24 Bohranlagen zu skalieren, die gleichzeitig von unterirdischen Positionen aus arbeiten, wodurch Sunday Creek zu einem der weltweit größten Bohrprojekte in der Vorentwicklungsphase wird.*

*Mit der Vergabe des PYBAR-Auftrags und der Einstellung von Shane Leary und Ben Edwards verfügen wir nun über den Auftragnehmer und die operative Leitung, um auf den Abschluss der Bohrungen bis zum Jahresende und eine deutlich gesteigerte Bohrkapazität für diese vielversprechende Gold- und Antimon-Entdeckung zu hoffen.“*

### **Umfang der Neigungsstollenarbeiten und Beschleunigung der Bohrungen**

Der Auftrag umfasst die Installation der primären und sekundären Stützkonstruktion für den Box Cut, die Errichtung des Portals, die Erschließung des Abbaustollens sowie die damit verbundenen Dienstleistungen und Infrastruktur und die anfängliche seitliche Erschließung. Der Umfang umfasst einen Box Cut von etwa 15 Meter Tiefe, einen primären, 5,5 m breiten und 6 m hohen Stollen von etwa 680 Meter Länge, der eine vertikale Tiefe von etwa 115 Meter erreicht, sowie 1.200 Meter seitliche Erschließung zur Einrichtung der ersten Bohrplattformen (Abbildung 3). Die anfängliche Laufzeit beträgt 7 Monate. PYBAR wurde im Rahmen eines Ausschreibungsverfahrens ausgewählt, bei dem technische Kompetenz, Sicherheitsbilanz, Lieferplan und Preis bewertet wurden.

Der Stollen wird in erster Linie gebaut, um die Bohrungen zu beschleunigen. Die Einrichtung untertägiger Bohrplattformen ermöglicht eine Ausweitung von den derzeit 11 oberirdischen Bohranlagen auf 24 gleichzeitig arbeitende Anlagen, wodurch Sunday Creek zu einem der weltweit größten Vorentwicklungs-Bohrprojekte wird. Untertägige Bohrungen ermöglichen kürzere, präzisere Bohrlöcher in die Mineralisierung und verbessern die Produktivität pro Meter erheblich.

### **Aufbau des Teams für die Untertagephase**

Parallel zur Vergabe des PYBAR-Auftrags hat SXGC zwei leitende Führungskräfte im operativen Bereich ernannt, die beide dem Chief Operating Officer unterstellt sind. Mit diesen Ernennungen wird das Team aufgebaut, das erforderlich ist, um Sunday Creek von der Exploration in die untertägige Erschließung zu führen.

**Shane Leary – Projektmanager.** Shane bringt mehr als 25 Jahre Erfahrung in den Bereichen Projektmanagement, Tiefbau und Minenerschließung mit. Er wechselt von Terrequip Pty Ltd, wo er den Übergang der Beechworth-Mine zum Steinbruch und deren Wiederinbetriebnahme leitete, und ist Gründer und Geschäftsführer des Beratungsunternehmens DAS Mining Solutions. Zu seinen jüngsten Führungspositionen zählt die des Programmleiters/Projektmanagers für operative Bergbausysteme beim Kupfer-Nickel-Projekt West Musgrave von BHP. Shane wird während der Vorbereitungsphase die Durchführung der Oberflächenarbeiten in den Bereichen Hochbau, Elektrotechnik und Statik koordinieren, einschließlich Straßen, Strom, Wasser, Gebäude und Standortinfrastruktur.

**Ben Edwards – Manager für den Untertagebau.** Ben wechselt von der Carrapateena-Kupfer-Untertagegrube von BHP in Südaustralien zu SXGC, wo er zuletzt als Superintendent Development tätig war und zuvor leitende Positionen in den Bereichen Bergbauprojekte und im Site Operations Centre innehatte. Er bringt mehr als 15 Jahre Erfahrung im Untertagebau und in der operativen Führung mit, darunter mehr als zwei Jahre im Untertagebau und drei Jahre in der Leitung von Bergbaubetriebsteams. Bei Sunday Creek wird Ben den Untertagebau und die Produktion planen, koordinieren und beaufsichtigen.



**Abbildung 1.** Erdarbeiten für den Box-Cut, 30. April 2026.



**Abbildung 2.** Vorbereitungen für den 17-Megaliter-Stausee, Blick nach Osten, Beachten Sie den Bagger als Maßstab, 30. April 2026.

### Weitere Informationen

Weitere Erläuterungen und Analysen zum Sunday-Creek-Projekt finden Sie in den interaktiven Vrfy-3D-Animationen, Präsentationen und Videos, die alle auf der SXGC-Website verfügbar sind. Diese Daten sowie ein Interview von „“ mit dem Präsidenten und CEO/Geschäftsführer Michael Hudson zu diesen Ergebnissen können unter [www.southerncrossgold.com](http://www.southerncrossgold.com) eingesehen werden.

### Epizonale Gold-Antimon-Lagerstätten mit kritischen Metallen

Sunday Creek (Abbildung 4) ist eine epizonale Gold-Antimon-Lagerstätte, die im späten Devon entstanden ist (wie Fosterville, Costerfield und Redcastle) – 60 Millionen Jahre später als die in Victoria entstandenen mesozonalen Goldsysteme (zum Beispiel Ballarat und Bendigo). Epizonale Lagerstätten sind eine Form orogener Goldlagerstätten, die nach ihrer Entstehungshöhe klassifiziert werden: epizonal (<6 km), mesozonal (6 km bis 12 km) und hypozonal (>12 km).

Epizonale Lagerstätten in Victoria weisen oft hohe Gehalte des kritischen Metalls Antimon auf, und Sunday Creek bildet da keine Ausnahme. Laut einer Studie der Europäischen Union aus dem Jahr 2023 hat China einen Anteil von 56 Prozent an den weltweit geförderten Antimonvorräten. Antimon steht ganz oben auf den Listen kritischer Mineralien vieler Länder, darunter Australien, die Vereinigten Staaten von Amerika, Kanada, Japan und die Europäische Union. Australien rangiert bei der Antimonproduktion an siebter Stelle, obwohl die gesamte Produktion aus einer einzigen Mine in Costerfield in Victoria stammt, die sich in der Nähe aller SXGC-Projekte befindet. Antimon bildet Legierungen mit Blei und Zinn, was zu verbesserten Eigenschaften bei Lötmitteln, Munition, Lagern und Batterien führt. Antimon ist ein wichtiger Zusatzstoff für halogenhaltige Flammschutzmittel. Eine ausreichende Versorgung mit Antimon ist entscheidend für die weltweite Energiewende und für die Hightech-Industrie, insbesondere für den Halbleiter- und Verteidigungssektor, wo es ein kritischer Zusatzstoff für Zündkapseln in Munition ist.

Antimon macht etwa 21 % bis 24 % des vor Ort gewinnbaren Wertes von Sunday Creek bei einem AuEq-Verhältnis von 2,39 aus.

### Über Southern Cross Gold Consolidated Limited (TSX: SXGC) (ASX: SX2) (OTCQX: SXGCF) (Frankfurt: MV3.F)

Southern Cross Gold Consolidated Ltd. (TSX: SXGC, ASX: SX2, OTCQX: SXGCF) erschließt ein führendes Gold-Antimon-Projekt am Sunday Creek Gold-Antimon-Projekt, das sich 60 km nördlich von Melbourne

befindet. Sunday Creek ist eine bedeutende Gold- und Antimon-Bohrentdeckung an einem Tier-1-Standort mit hochgradigen Bohrerergebnissen, darunter 85 zusammengesetzte Abschnitte mit über 100 g/t Au aus 119,6 km Bohrungen. Die Mineralisierung folgt einer „Golden Ladder“-Struktur über eine Streichlänge von 12 km, wobei Strukturen von der Oberfläche bis in eine Tiefe von 1.100 m untersucht wurden.

Der strategische Wert von Sunday Creek wird durch sein Dual-Metall-Profil noch verstärkt. Das Unternehmen verfügt über ein kritisches Mineral, das die westliche Welt benötigt. Dies hat nach Chinas Exportbeschränkungen für Antimon, einem kritischen Metall für Verteidigungs- und Halbleiteranwendungen, an Bedeutung gewonnen. Die Aufnahme von Southern Cross in das US Defense Industrial Base Consortium (DIBC) und die AUKUS-bezogenen Gesetzesänderungen in Australien positionieren das Unternehmen als potenziellen wichtigen westlichen Antimonlieferanten.

Technische Fundamentaldaten stärken das Investitionspotenzial weiter, da vorläufige metallurgische Untersuchungen eine nicht-refraktäre Mineralisierung zeigen, die für die konventionelle Aufbereitung geeignet ist, sowie Goldausbeuten von 93 % bis 98 % durch Schwerkraftabscheidung und Flotation.

Mit einer starken Liquiditätslage, 1.392 Hektar strategischem Grundbesitz und einem umfangreichen 200-km-Bohrprogramm, das bis zum ersten Quartal 2027 geplant ist, ist SXGC gut positioniert, um diese weltweit bedeutende Gold-Antimon-Entdeckung in einer erstklassigen Region voranzutreiben und Meilenstein für Meilenstein zu erreichen.

- Ende -

Zur Einhaltung der ASX-Vorschriften: Diese Mitteilung wurde vom Vorstand von Southern Cross Gold Consolidated Ltd. zur Veröffentlichung freigegeben.

Für weitere Informationen wenden Sie sich bitte an:

**Mariana Bermudez – Unternehmenssekretärin**

[mb@southerncrossgold.com](mailto:mb@southerncrossgold.com) oder +1 604 685 9316

**Geschäftsstelle**

1305 – 1090 West Georgia Street Vancouver, BC, V6E 3V7, Kanada

**Nicholas Mead – Unternehmensentwicklung**

[info@southerncrossgold.com.au](mailto:info@southerncrossgold.com.au) oder +61 415 153 122

**Justin Mouchacca, stellvertretender Unternehmenssekretär,**

[jm@southerncrossgold.com.au](mailto:jm@southerncrossgold.com.au) oder +61 3 8630 3321

**Zweigstelle**

Level 21, 459 Collins Street, Melbourne, VIC, 3000, Australien

**In Europa**

**Swiss Resource Capital AG**

**Marc Ollinger**

[info@resource-capital.ch](mailto:info@resource-capital.ch)

[www.resource-capital.ch](http://www.resource-capital.ch)

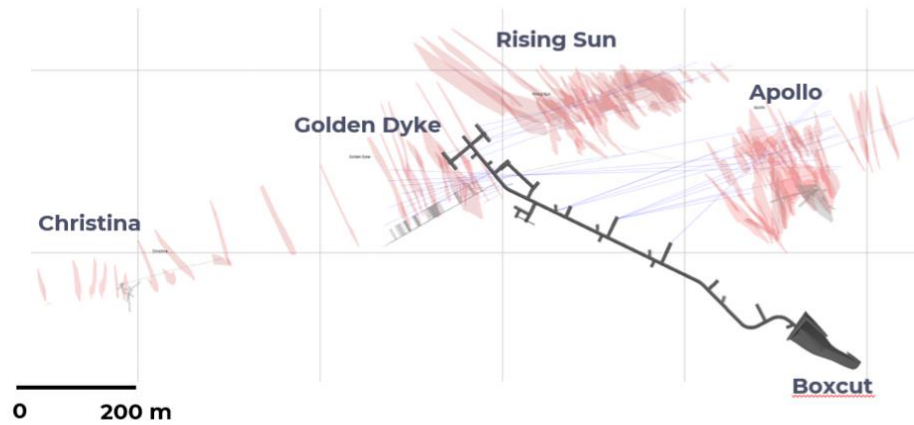
### **Zukunftsgerichtete Aussagen**

Diese Pressemitteilung enthält zukunftsgerichtete Aussagen. Zukunftsgerichtete Aussagen beinhalten bekannte und unbekanntes Risiken, Unsicherheiten und Annahmen, und dementsprechend können die tatsächlichen Ergebnisse und zukünftigen Ereignisse erheblich von den in solchen Aussagen ausgedrückten oder implizierten Ergebnissen abweichen. Sie werden daher darauf hingewiesen, sich nicht übermäßig auf zukunftsgerichtete Aussagen zu verlassen. Alle Aussagen, die keine gegenwärtigen oder historischen Tatsachen darstellen, sind zukunftsgerichtete Aussagen. Zukunftsgerichtete Aussagen enthalten Wörter oder Ausdrücke wie „vorgeschlagen“, „wird“, „vorbehaltlich“, „in naher Zukunft“, „im Falle“, „würde“, „erwarten“, „bereit“ und andere ähnliche Wörter oder Ausdrücke. Zu den Faktoren, die dazu führen könnten, dass zukünftige Ergebnisse oder Ereignisse wesentlich

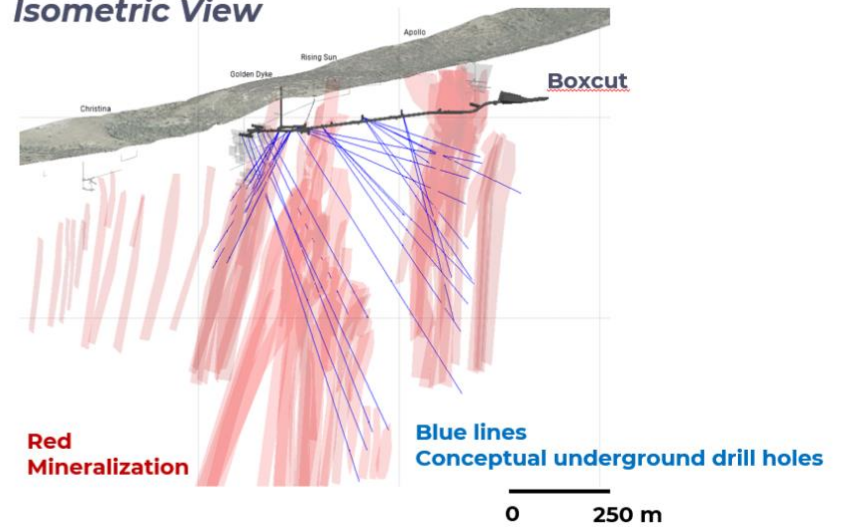
von den aktuellen Erwartungen abweichen, die in den zukunftsgerichteten Aussagen zum Ausdruck gebracht oder impliziert werden, gehören allgemeine geschäftliche, wirtschaftliche, wettbewerbsbezogene, politische und soziale Unsicherheiten; die Lage an den Kapitalmärkten, unvorhergesehene Ereignisse, Entwicklungen oder Faktoren, die dazu führen, dass Erwartungen, Annahmen und andere Faktoren letztlich unzutreffend oder irrelevant sind; sowie weitere Risiken, die in den Unterlagen des Unternehmens beschrieben sind, die bei den kanadischen oder australischen (unter dem Code SX2) Wertpapieraufsichtsbehörden eingereicht wurden. Weitere Informationen zu diesen und anderen Risiken finden Sie in den Unterlagen, die das Unternehmen bei den Wertpapieraufsichtsbehörden in Kanada oder Australien (unter dem Code SX2) eingereicht hat und die für das Unternehmen in Kanada unter [www.sedarplus.ca](http://www.sedarplus.ca) oder in Australien unter [www.asx.com.au](http://www.asx.com.au) (unter dem Code SX2) verfügbar sind. Die Dokumente sind auch unter [www.southerncrossgold.com](http://www.southerncrossgold.com) verfügbar. Das Unternehmen lehnt jede Verpflichtung zur Aktualisierung oder Überarbeitung dieser zukunftsgerichteten Aussagen ab, sofern dies nicht durch geltendes Recht vorgeschrieben ist.

**Abbildung 3:** Der Sunday Creek-Explorationsstollen in Draufsicht (links, Maßstab 200 m) und isometrischer Ansicht (rechts, Maßstab 250 m; Neigung +20°, Azimut 025°). Der Stollen (schwarz) erstreckt sich vom Boxcut aus und ermöglicht den unterirdischen Zugang zu den mineralisierten Strukturen „Golden Ladder“ (rot) in den Prospektionsgebieten Christina, Golden Dyke, Rising Sun und Apollo. Blaue Linien zeigen konzeptionelle Untertagebohrungen, die durch den Stollen ermöglicht werden.

**Plan View**



**Isometric View**



**Abbildung 4:** Lage des Sunday Creek-Projekts sowie des zu 100 % unternehmenseigenen Redcastle-Gold-Antimon-Projekts

