

USCM skizziert Bohrpläne für das Lithium-Grundstück Clayton Ridge

Vancouver, British Columbia / 26. April 2023 - US Critical Metals Corp. ("USCM" oder das "Unternehmen" - <https://www.commodity-tv.com/ondemand/companies/profil/us-critical-metals-corp/>) (TSXV: USCM, OTCQB: USCMF; FSE: 0IU0) freut sich, ein Update zu seinen Genehmigungsbemühungen für Diamantbohrungen auf einer Länge von bis zu 2.000 Metern sowie einen Überblick über das geplante Programm auf dem Lithiumgrundstück Clayton Ridge ("Clayton Ridge" oder das "Projekt") zu geben. Das Projekt befindet sich im Esmeralda County, Nevada, und erstreckt sich über insgesamt etwa 3.600 Acres in der Region Clayton Valley, der einzigen lithiumproduzierenden Region in den USA.

USCM hat das Recht auf eine 100-prozentige Beteiligung am Projekt, sofern im Jahr 2023 folgende Bedingungen erfüllt werden: (i) Durchführung von Bohrungen über 1.500 Meter auf dem Projekt, (ii) Zahlung von 75.000 US\$ in bar an den Grundstücksverkäufer und (iii) Ausgabe von 500.000 Stammaktien des Unternehmens an den Grundstücksverkäufer. Nach Erfüllung der vorgenannten Bedingungen wird USCM eine 100%ige Beteiligung an Clayton Ridge erwerben. Clayton Ridge befindet sich in den vulkanischen Bergen oberhalb des Clayton Valley und liegt strategisch günstig in der Nähe von Century Lithium Corp. und Noram Lithium Corp. Die vulkanischen Berge stellen möglicherweise die Lithiumquelle im unteren Talsystem dar, da die Entstehung des Lithiums in der Region vulkanischer Natur ist.

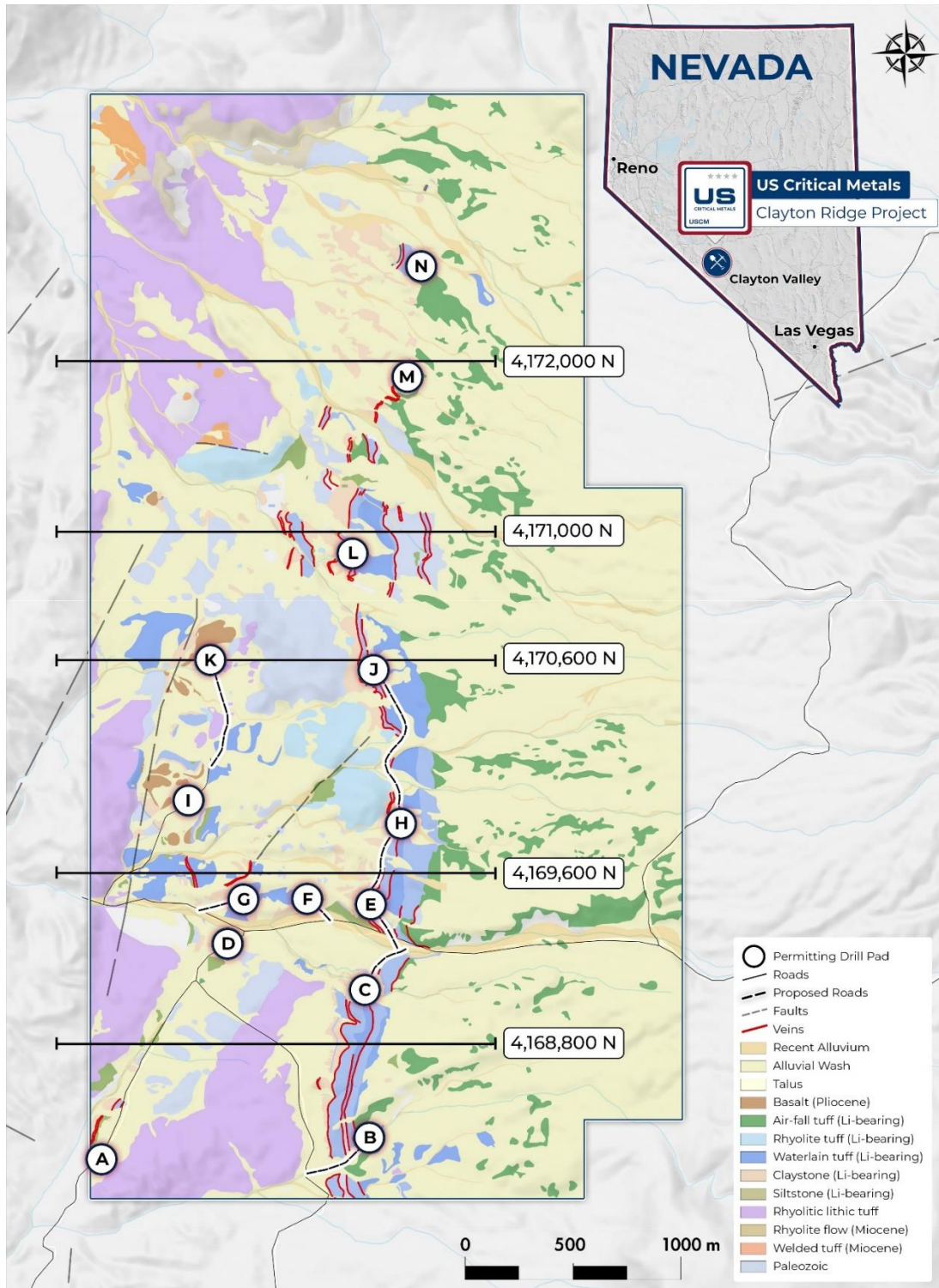
USCM hat Westland Engineering & Environmental Services, Inc. ("Westland") beauftragt und eine Absichtserklärung ("NOI") beim Bureau of Land Management ("BLM") eingereicht, um Phase 1 des Diamantbohrprogramms zu genehmigen. Phase 1 wird bis zu 14 Diamantbohrlöcher umfassen, um die attraktivsten Ziele zu erproben, die bis dato identifiziert wurden, wie auf der unten stehenden Karte dargestellt. Das Programm wird Tonsteine in Tiefen von bis zu 250 Metern erproben und unschätzbare Informationen wie die Mächtigkeit und den Gehalt der lithiumhaltigen Einheiten liefern.

Die Kartierung auf Clayton Ridge zeigt breite Gebiete mit lithiumhaltigen Tonsteinen und vulkanischen Tuffen, die auf eine breite seitliche Ausdehnung der Mineralisierung hindeuten. Die mineralisierten Zonen erstrecken sich über das gesamte Grundstück, wobei einzelne Bereiche eine Fläche von bis zu 0,5 mal 1,0 Kilometern abdecken. Alle Abschnitte deuten darauf hin, dass sich die mineralisierten Einheiten in Richtung Osten erstrecken und die Mineralisierung in dieser Richtung offen ist. Anomale Lithiumproben aus früheren Probenahme- und Kartierungskampagnen von Airfall-Tuffen könnten die Mächtigkeit des mineralisierten Pakets auf dem Grundstück beträchtlich erweitern. In einigen Fällen könnte die geschätzte Mächtigkeit des mineralisierten Pakets 200 Meter überschreiten.

In dieser ersten Phase sollen flache, nach Osten einfallende lithiumhaltige Einheiten mit nach Westen einfallenden Winkelbohrungen erprobt werden, um die Mächtigkeit der Einheiten zu bestimmen und den Boden des lithiumhaltigen Komplexes zu ermitteln, wie in der Querschnittskarte unten dargestellt. Dies ist das erste Bohrprogramm für Clayton Ridge und das Unternehmen geht davon aus, dass Tiefe, Ausrichtung und Neigung der Bohrlöcher angepasst werden, um die neuen Daten aus den vorherigen Bohrlöchern im Laufe des Programms zu berücksichtigen. Die Querschnitte in diesem Dokument werden ebenfalls überarbeitet werden, sobald im Laufe der Bohrkampagne weitere Daten verfügbar sind. Dennoch ist es wichtig hervorzuheben, dass innerhalb des Landpakets mehrere zusätzliche Ziele existieren. USCM plant, diese Ziele in zukünftigen Bohrprogrammen zu erproben.

Die einzelnen Zielgruppen der Bohrlöcher werden im Folgenden zusammengefasst:

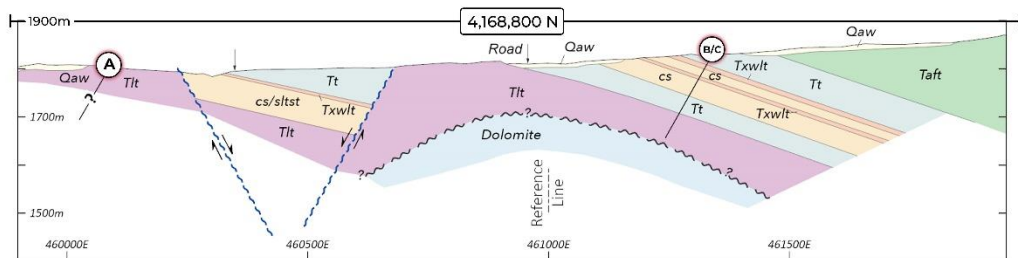
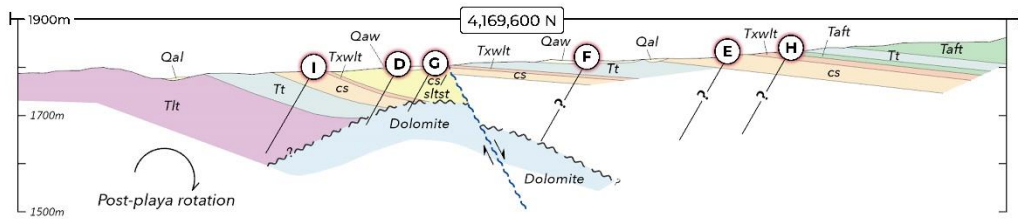
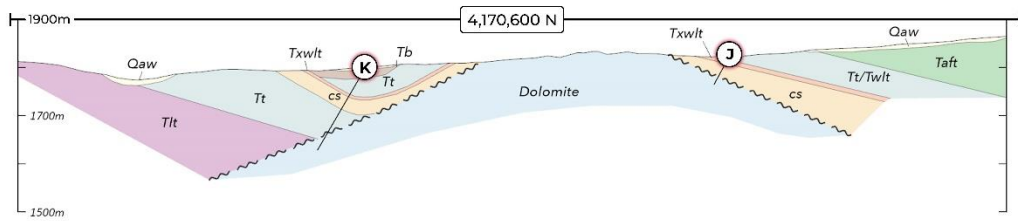
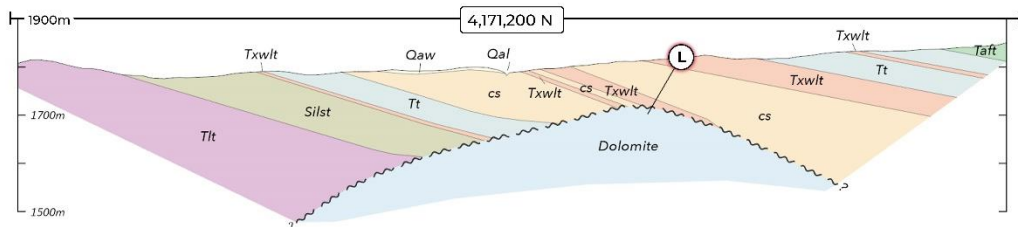
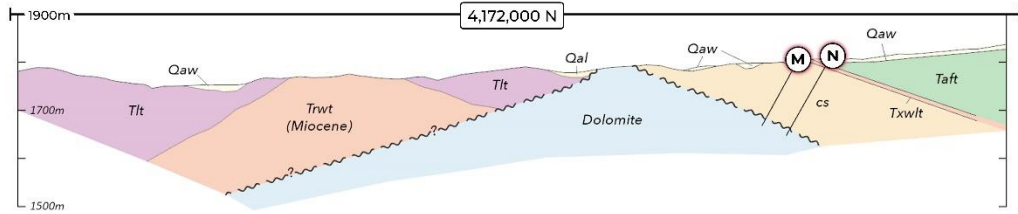
- Ziele A bis G: Diese Ziele wurden entwickelt, um die südliche Einheit des Grundstücks zu erproben, in der die höchsten Probengehalte (bis zu 950 ppm Li) gefunden wurden. Die Kartierung schätzt die potenzielle Gesamtmächtigkeit der lithiumhaltigen Einheiten auf bis zu 200 Meter. Die Ziele scheinen mit bis zu fünf lithiumhaltigen Einheiten lithologisch kontrolliert zu sein. Diese lithiumhaltigen Einheiten umfassen Luftfalltuff, Rhyolit-Tuff, wassergefüllten Tuff, Tonstein und Schluffstein.
- Ziele H bis K: Diese Ziele wurden entwickelt, um den zentralen Teil des Grundstücks zu erproben, der ältere dolomitische Gesteine in der Mitte des Grundstücks überlagert. Diese lithiumhaltigen Einheiten umfassen auch Luftfalltuff, Rhyolit-Tuff, wassergesättigten Tuff, Tonstein und Siltstein.
- Ziele L bis N: Sie wurden konzipiert, um Gesteinssplitteranomalien im Norden zu testen und die Mineralisierung möglicherweise in diese Richtung zu erweitern. Diese Löcher werden vorbehaltlich des genehmigten Störungsgebiets gebohrt.





Clayton Ridge Project

Geologic Cross Sections - Looking Due North



- | | |
|-----------------------------|-------------------------|
| Recent Alluvium | Permitting Drill Pad |
| Alluvial Wash | Claystone (Li-bearing) |
| Talus | Siltstone (Li-bearing) |
| Basalt (Pliocene) | Rhyolitic lithic tuff |
| Air-fall tuff (Li-bearing) | Rhyolite flow (Miocene) |
| Rhyolite tuff (Li-bearing) | Welded tuff (Miocene) |
| Waterlain tuff (Li-bearing) | Paleozoic |

Management-Kommentar

Herr Darren Collins, Chief Executive Officer und Director von USCM, kommentiert: "Die Ergebnisse unserer Explorationsprogramme im vergangenen Herbst haben uns mehrere überzeugende Bohrziele für die kommende Explorationssaison beschert. Jedes dieser Ziele wurde so ausgewählt, dass es die attraktivsten Teile des Projekts erprobt, die bis dato identifiziert wurden, basierend auf dem Gehalt und der Größe der Einheiten. Nach Abschluss dieses Bohrprogramms und den erforderlichen Zahlungen wird das Unternehmen eine 100%ige Beteiligung an Clayton Ridge halten. Clayton Ridge befindet sich in einem erhöhten Becken östlich der Clayton Valley-Lagerstätten und unterliegt ähnlichen geologischen Prozessen wie das Tal und die umliegenden Lithiumlagerstätten. Wir freuen uns darauf, diese Ziele so bald wie möglich zu bebohren."

QP-Erklärung

Robert J. Johansing, BSc (Geologie), MSc (Wirtschaftsgeologie), der eine qualifizierte Person gemäß National Instrument 43-101 - Standards of Disclosure for Mineral Projects (die QP) ist, kartierte die Tonschichten bei Clayton Ridge, um die geologische Umgebung und das Vorhandensein der bekannten Mineralisierung zu definieren. Die in dieser Pressemitteilung enthaltenen wissenschaftlichen und technischen Informationen wurden von der QP geprüft und genehmigt. Robert J. Johansing ist ein Berater für das Unternehmen.

Überblick über das Projekt

Das Lithiumgrundstück Clayton Ridge (das "Projekt") ist eine Lithium-Tonstein-Lagerstätte im Esmeralda County, Nevada, an der Ostflanke des Clayton Valley, der einzigen Lithiumförderregion der Vereinigten Staaten. Das Projekt befindet sich nur 18 Kilometer westlich von Goldfield, Nevada, und etwa 17 km südöstlich von Silver Peak, Nevada, und liegt in einer topografischen Senke zwischen der Montezuma Range und Clayton Ridge. Das Projekt besteht aus 180 unpatentierten Bergbau-Claims, die sich über 3.600 Acres erstrecken und mit dem Auto leicht zu erreichen sind. Das Projekt ist eines von mehreren Lithiumprojekten in der Region. Neben dem einzigen in Betrieb befindlichen Lithiumproduzenten in den USA (Albemarle) beherbergt das Clayton Valley und seine unmittelbare Umgebung mehrere Lithiumprojekte, die sich in einem frühen bis späten Explorationsstadium befinden (einschließlich, aber nicht beschränkt auf Noram Lithium, Pure Energy, American Lithium, Loneer Ltd, Cypress Development und Spearmint Resources).

Über US Critical Metals Corp.

USCM konzentriert sich auf Bergbauprojekte, die die Versorgung der USA mit kritischen Metallen und Seltenen Erden, die für die Wirtschaft des neuen Zeitalters von entscheidender Bedeutung sind, weiter sichern werden. Gemäß Optionsvereinbarungen mit privaten kanadischen und amerikanischen Unternehmen bestehen die Vermögenswerte von USCM aus vier Vereinbarungen, von denen jede USCM das Recht einräumt, Anteile an fünf entdeckungsorientierten Projekten in den USA zu erwerben. Zu diesen Projekten gehören das Clayton Ridge Lithium-Projekt in Nevada, das Sheep Creek Seltene Erden-Projekt in Montana, das Haynes Kobalt-Projekt in Idaho, das Lemhi Pass Seltene Erden-Projekt in Idaho und das Long Canyon Uran-Projekt in Idaho. Ein erheblicher Prozentsatz der weltweiten Versorgung mit kritischen Metallen und Seltenen Erden stammt aus Ländern mit Interessen, die denen der USA

zuwiderlaufen. USCM beabsichtigt die Erkundung und Erschließung von Mineralressourcen, die kurz- und langfristig einen strategischen Wert für die Förderung der US-Interessen haben.

Für weitere Informationen wenden Sie sich bitte an:

Darren Collins
Geschäftsführender Direktor und Direktorin
US Critical Metals Corp.
Telefon: 1-786 633-1756
www.uscmcorp.com

In Europa:

Swiss Resource Capital AG
Jochen Staiger & Marc Ollinger
info@resource-capital.ch
www.resource-capital.ch

Weder die TSX Venture Exchange noch ihr Regulierungsdienstleister (gemäß der Definition dieses Begriffs in den Richtlinien der TSX Venture Exchange) übernehmen die Verantwortung für die Angemessenheit oder Richtigkeit dieser Pressemitteilung.

Haftungsausschluss für zukunftsgerichtete Informationen

Diese Pressemitteilung enthält bestimmte Informationen, die im Sinne der geltenden Wertpapiergesetze als "zukunftsgerichtete Informationen" in Bezug auf das Unternehmen angesehen werden können. Solche zukunftsgerichteten Informationen beinhalten bekannte und unbekannt Risiken, Ungewissheiten und andere Faktoren, die dazu führen können, dass die tatsächlichen Ergebnisse, Leistungen oder Errungenschaften des Unternehmens oder die Entwicklungen in der Branche wesentlich von den erwarteten Ergebnissen, Leistungen oder Errungenschaften abweichen, die in solchen zukunftsgerichteten Informationen ausgedrückt oder impliziert werden. Zukunftsgerichtete Informationen beinhalten Aussagen, die keine historischen Fakten darstellen und im Allgemeinen, aber nicht immer, durch die Worte "erwartet", "plant", "antizipiert", "glaubt", "beabsichtigt", "schätzt", "projiziert", "potenziell" und ähnliche Ausdrücke gekennzeichnet sind, oder dass Ereignisse oder Bedingungen "eintreten werden", "würden", "können", "könnten" oder "sollten". Zu den in dieser Pressemitteilung enthaltenen zukunftsgerichteten Informationen zählen unter anderem die Erwartung, dass die Bohrgenehmigungen in Kürze erteilt werden; die Erwartung, dass das Unternehmen den Erwerb von 100 % des Projekts im Jahr 2023 abschließen wird; Explorationspläne und erwartete Explorationsergebnisse auf dem Projekt, Betriebsergebnisse und die erwartete finanzielle Performance des Unternehmens.

Obwohl das Unternehmen der Ansicht ist, dass die in dieser Pressemitteilung enthaltenen zukunftsgerichteten Informationen auf der Grundlage der zum Zeitpunkt der Veröffentlichung verfügbaren Informationen angemessen sind, beinhalten zukunftsgerichtete Informationen naturgemäß Annahmen sowie bekannte und unbekannt Risiken, Ungewissheiten und andere Faktoren, die dazu führen können, dass sich unsere tatsächlichen Ergebnisse, Aktivitäten, Leistungen oder Erfolge oder andere zukünftige Ereignisse erheblich von jenen unterscheiden, die in solchen zukunftsgerichteten Informationen ausgedrückt oder impliziert werden.

Beispiele für solche Annahmen, Risiken und Ungewissheiten sind unter anderem Annahmen, Risiken und Ungewissheiten im Zusammenhang mit der allgemeinen Wirtschaftslage, der Covid-

19-Pandemie, nachteiligen Branchenereignissen, dem Erhalt erforderlicher behördlicher Genehmigungen und dem Zeitplan für solche Genehmigungen, der Aufrechterhaltung guter Beziehungen des Unternehmens zu den Gemeinden, in denen es tätig ist oder tätig zu werden beabsichtigt, künftigen legislativen und behördlichen Entwicklungen im Bergbausektor, der Fähigkeit des Unternehmens, sich ausreichendes Kapital aus internen und externen Quellen zu beschaffen, und/oder der Unfähigkeit, sich ausreichendes Kapital zu günstigen Bedingungen zu beschaffen, der Bergbauindustrie und den Märkten in Kanada und im Allgemeinen; die Fähigkeit des Unternehmens, seine Geschäftsstrategien umzusetzen; der Wettbewerb; das Risiko, dass sich eine der Annahmen als nicht gültig oder zuverlässig erweist, was zu Verzögerungen oder zur Einstellung der geplanten Arbeiten führen könnte; Risiken in Zusammenhang mit der Interpretation von Daten, der Geologie, dem Gehalt und der Kontinuität von Mineralvorkommen; die Möglichkeit, dass die Ergebnisse nicht mit den Erwartungen des Unternehmens übereinstimmen, sowie andere Annahmen, Risiken und Ungewissheiten, die für Mineralexplorations- und -erschließungsaktivitäten und für das Unternehmen gelten, einschließlich jener, die in den öffentlichen Offenlegungsdokumenten des Unternehmens auf der SEDAR-Website unter www.sedar.com.

Die in dieser Pressemitteilung enthaltenen zukunftsgerichteten Informationen stellen die Erwartungen von USCM zum Zeitpunkt der Veröffentlichung dieser Pressemitteilung dar und können sich dementsprechend nach diesem Zeitpunkt ändern. Die Leser sollten zukunftsgerichteten Informationen keine übermäßige Bedeutung beimessen und sich nicht auf diese Informationen zu einem anderen Datum verlassen. USCM kann sich dazu entschließen, verpflichtet sich jedoch nicht, diese Informationen zu einem bestimmten Zeitpunkt zu aktualisieren, es sei denn, dies ist in Übereinstimmung mit den geltenden Gesetzen erforderlich.